

5.1.1.0 Cours et voies d'eau

Niveau 1	5. Surfaces en eau
Niveau 2	5.1 Eaux continentales
Niveau 3	5.1.1 Cours et voies d'eau
Niveau 4	5.1.1.0 Cours et voies d'eau

Définition générale : Cours d'eau naturels ou artificiels qui servent de chenal d'écoulement des eaux. Y compris les canaux.

Précisions pour la cartographie:

Remarque : *Définition Corine Land Cover*

Limite avec 5.2.2 : limite d'influence des marées et non pas limite de salure, ou limite DPM-DPF

UMC : 1ha / 10 000 m²

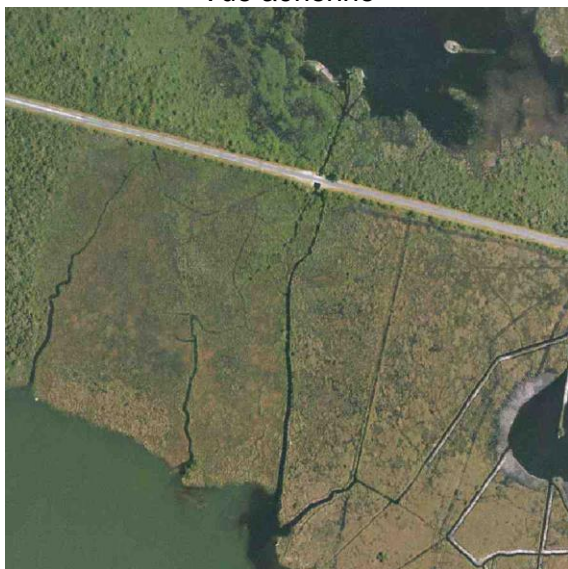
Règles spécifiques de cartographie :

Exemple Gironde

Commune

Coordonnées Géographiques

Vue aérienne



Hourtin

X = 377052

Y = 6465343

Cartographie IPLI 2000



Éléments de la Bd Topo



Echelle : 1/10 000ème

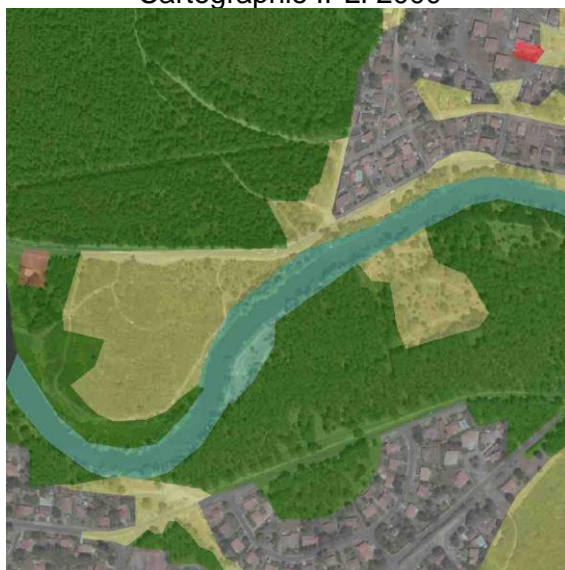
Source :
IGN 2009
IPLI 2000
DREAL Aquitaine

Exemple Landes

Commune
Coordonnées Géographiques
Vue aérienne



Mimizan
X = 359021 Y = 6354900
Cartographie IPLI 2000



Éléments de la Bd Topo



Echelle : 1/10 000ème
Source : IGN 2009
IPLI 2000
DREAL Aquitaine

Exemple Pyrénées-Atlantiques

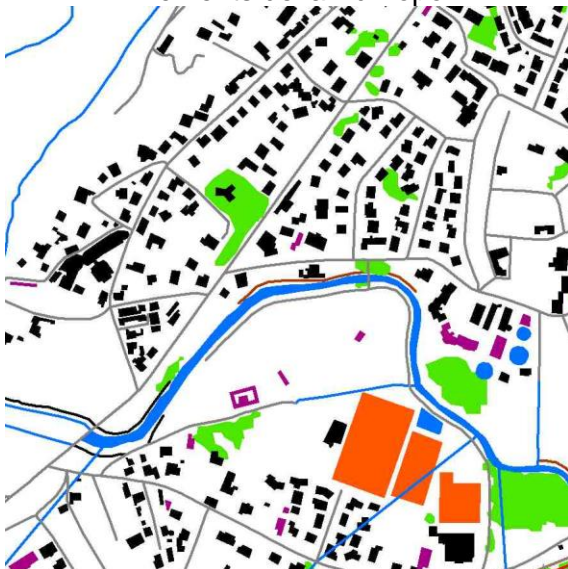
Commune
Coordonnées Géographiques
Vue aérienne



Bidart
X = 328075 Y = 6270211
Cartographie IPLI 2000



Eléments de la Bd Topo



Echelle : 1/10 000ème
Source : IGN 2009
IPLI 2000
DREAL Aquitaine

Convergence nomenclature IPLI Aquitaine:
Convergence nomenclature Corine Biotope :

5.1.2.1 Plans d'eau naturels

Niveau 1	5. Surfaces en eau
Niveau 2	5.1 Eaux continentales
Niveau 3	5.1.2 Plans d'eau
Niveau 4	5.1.2.1 Plans d'eau naturels

Définition générale : Lacs, étangs et mares d'origines naturelles contenant de l'eau douce.

Les plans d'eau liés aux gravières (autour de l'estuaire de la Gironde) sont codés en plans d'eau naturels.

Précisions pour la cartographie: s'appuyer sur la Bd Topo et le Scan 25

UMC : 1ha / 10 000 m²

Règles spécifiques de cartographie : *Définition Corine Biotope « 22 »*

Exemple Gironde

Commune

Coordonnées Géographiques

Vue aérienne



Hourtin

X = 376309

Y = 6465085

Cartographie IPLI 2000



Éléments de la Bd Topo



Echelle : 1/10 000ème

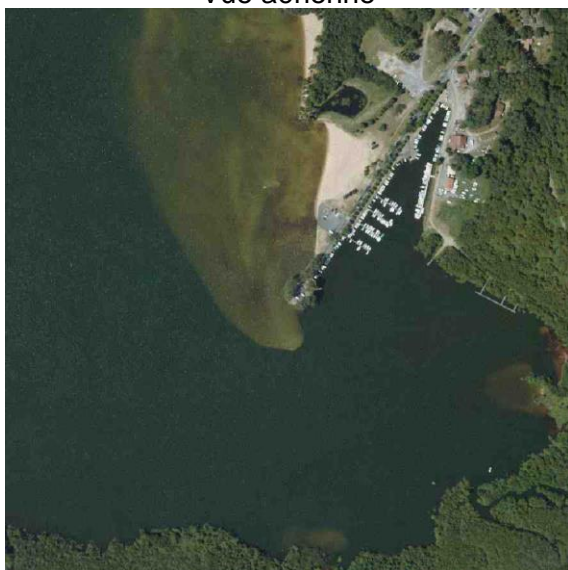
Source : IGN 2009

IPLI 2000

DREAL Aquitaine

Exemple Landes

Commune
Coordonnées Géographiques
Vue aérienne



Parentis en Born
X = 373284 Y = 6368544
Cartographie IPLI 2000



Éléments de la Bd Topo



Echelle : 1/10 000ème
Source : IGN 2009
IPLI 2000
DREAL Aquitaine

Exemple Pyrénées-Atlantiques

Commune
Coordonnées Géographiques
Vue aérienne



Anglet
X = 333621 Y = 6272995
Cartographie IPLI 2000



Éléments de la Bd Topo



Echelle : 1/10 000ème
Source : IGN 2009
IPLI 2000
DREAL Aquitaine

Convergence nomenclature IPLI Aquitaine:
Convergence nomenclature Corine Biotope :

5.1.2.2 Plans d'eau artificiels

Niveau 1	5. Surfaces en eau
Niveau 2	5.1 Eaux continentales
Niveau 3	5.1.2 Plans d'eau
Niveau 4	5.1.2.2 Plans d'eau artificiels

Définition générale : Pièce d'eaux douces artificielles (notamment à usage agricole, aquacole), incluant réservoir et canaux. Les collecteurs liés aux réseaux de transports sont inclus dans cette classe.

Précisions pour la cartographie:

UMC : 1ha / 10 000 m²

Règles spécifiques de cartographie :

Interprétation en plan d'eau artificiel :

- Présence de digue ou de barrage (aide du scan25)
- Plans d'eau compris dans des espaces aménagés type parcs urbains ou golfs.
- Plans d'eau issus de carrières ou liés aux carrières.

Pour les plus grandes surfaces en eau ayant un nom, la recherche sur internet de l'origine du plan d'eau a permis l'attribution du code adéquat.

Dans les autres cas les plans d'eau ont été codés en plans d'eau naturels.

Exemple Gironde

Commune
Coordonnées Géographiques
Vue aérienne



Jau Dignac et Loirac
X = 389240 Y = 6487265
Cartographie IPLI 2000



Éléments de la Bd Topo



Echelle : 1/10 000ème
Source : IGN 2009
IPLI 2000
DREAL Aquitaine

Exemple Landes

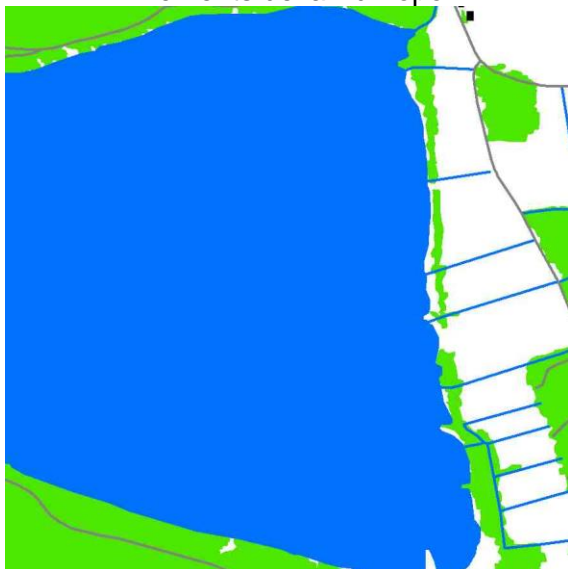
Commune
Coordonnées Géographiques
Vue aérienne



Soustons
X = 348438 Y = 6300967
Cartographie IPLI 2000



Éléments de la Bd Topo



Echelle : 1/10 000ème
Source : IGN 2009
IPLI 2000
DREAL Aquitaine

Exemple Pyrénées-Atlantiques

Commune
Coordonnées Géographiques
Vue aérienne



Anglet
X = 334381 Y = 6278669
Cartographie IPLI 2000



Éléments de la Bd Topo



Echelle : 1/10 000ème
Source : IGN 2009
IPLI 2000
DREAL Aquitaine

Convergence nomenclature IPLI Aquitaine:
Convergence nomenclature Corine Biotope :

5.2.2.0 Estuaires

Niveau 1	5. Surfaces en eau
Niveau 2	5.2 Eaux maritimes
Niveau 3	5.2.2 Estuaires
Niveau 4	5.2.2.0 Estuaires

Définition générale : Parties terminales à l'embouchure des fleuves, subissant l'influence des eaux marines.

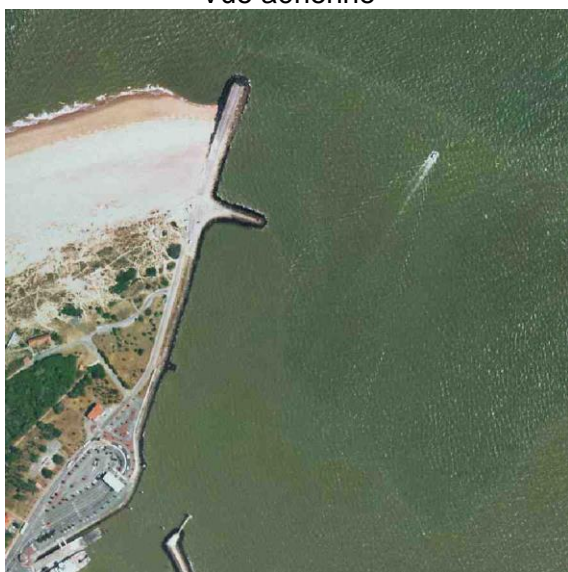
Précisions pour la cartographie:

UMC : 1ha / 10 000 m²

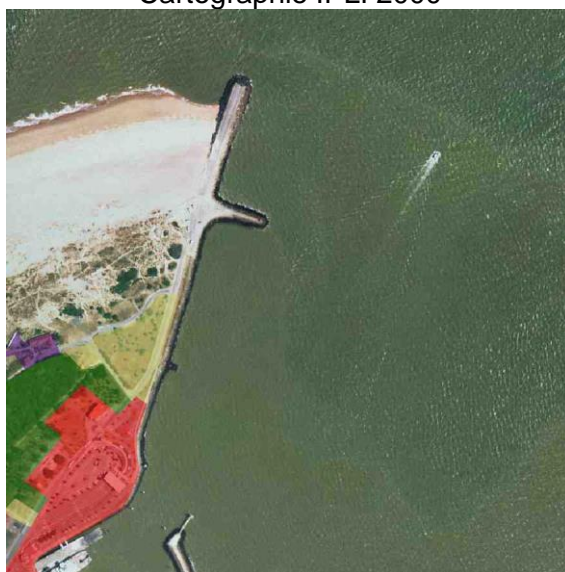
Règles spécifiques de cartographie : *Définition Corine Land Cover adaptée. Définition Corine Biotope « 13 »*

Exemple Gironde

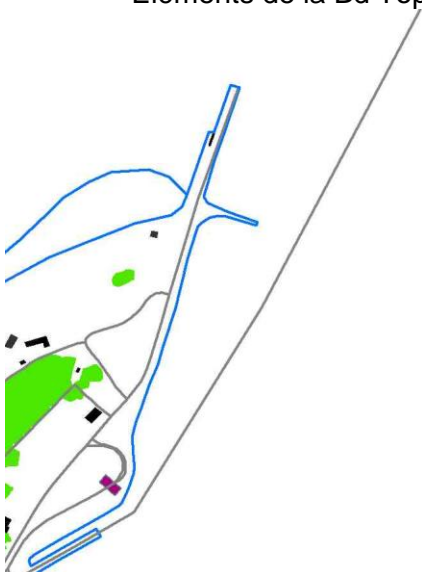
Commune
Coordonnées Géographiques
Vue aérienne



Le Verdon sur Mer
X = 383475 Y = 6504927
Cartographie IPLI 2000



Éléments de la Bd Topo



Echelle : 1/10 000ème
Source : IGN 2009
IPLI 2000
DREAL Aquitaine

Exemple Landes

Commune
Coordonnées Géographiques
Vue aérienne



Moliets et Maa
X = 347338 Y = 6316548
Cartographie IPLI 2000



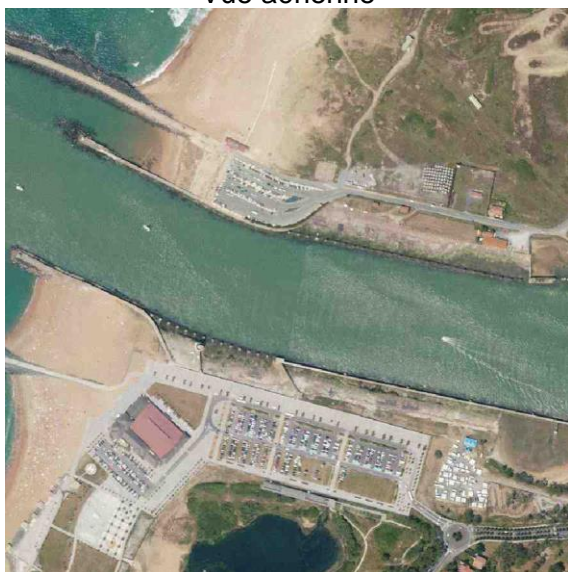
Eléments de la Bd Topo



Echelle : 1/10 000ème
Source : IGN 2009
IPLI 2000
DREAL Aquitaine

Exemple Pyrénées-Atlantiques

Commune
Coordonnées Géographiques
Vue aérienne



Anglet
X = 334658 Y = 6280379
Cartographie IPLI 2000



Éléments de la Bd Topo



Echelle : 1/10 000ème
Source : IGN 2009
IPLI 2000
DREAL Aquitaine

Convergence nomenclature IPLI Aquitaine:
Convergence nomenclature Corine Biotope :

5.2.3.0 Mers et océans

Niveau 1	5. Surfaces en eau
Niveau 2	5.2 Eaux maritimes
Niveau 3	5.2.3 Mers et océans
Niveau 4	5.2.3.0 Mers et océans

Définition générale : Zones au-delà de la limite des plus basses marées.

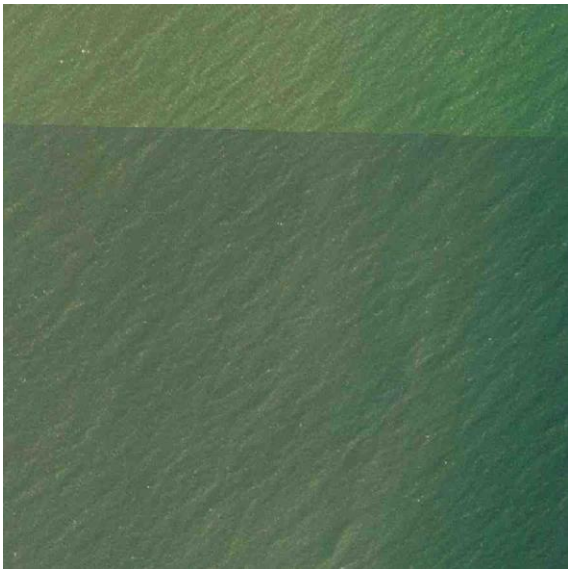
Précisions pour la cartographie:

UMC : 1ha / 10 000 m²

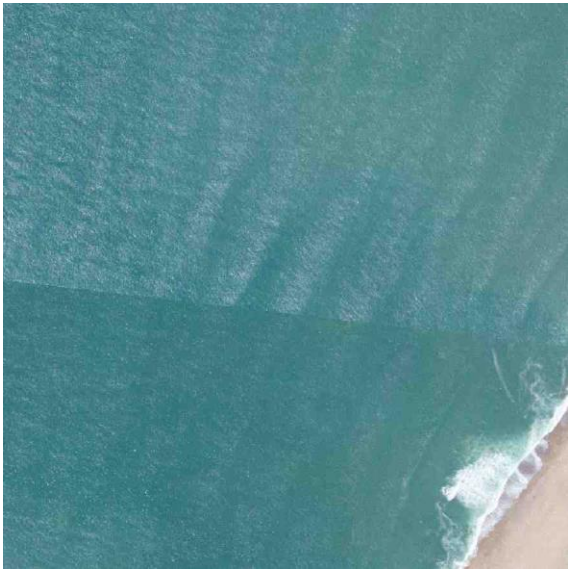
Règles spécifiques de cartographie : *Définition Corine Land Cover adaptée. Définition Corine Biotope « 11 »*
Pas de qualification du substratum immergée : sable, vase, roche. Données considérées comme données annexe.

Données de Bathymétrie considérées comme données annexe.

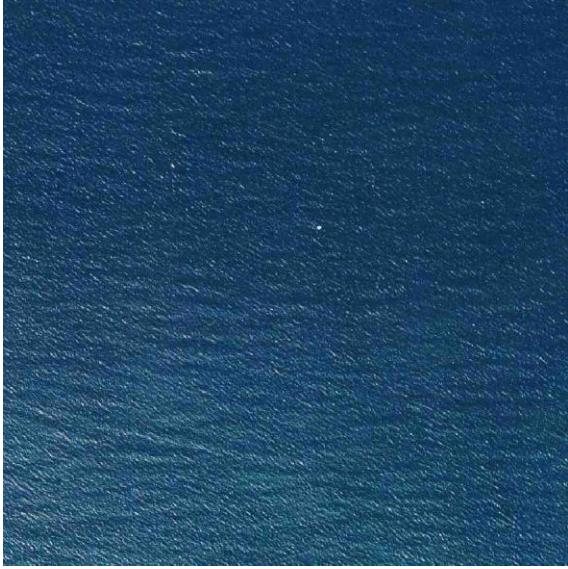
Exemple Gironde

Commune Coordonnées Géographiques Vue aérienne 	Lège cap ferret X = 363506 Y = 6416367 Cartographie IPLI 2000 Pas de couverture IPLI 2000
Eléments de la Bd Topo Pas de couverture de la Bd TOPO	Echelle : 1/10 000ème Source : IGN 2009 IPLI 2000 DREAL Aquitaine

Exemple Landes

<p>Commune Coordonnées Géographiques Vue aérienne</p> 	<p>Tarnos X = 335931 Y = 6283855 Cartographie IPLI 2000 Pas de couverture IPLI 2000</p>
<p>Éléments de la Bd Topo Pas de couverture de la Bd TOPO</p>	<p>Echelle : 1/10 000ème Source : IGN 2009 IPLI 2000 DREAL Aquitaine</p>

Exemple Pyrénées-Atlantiques

<p>Commune</p> <p>Coordonnées Géographiques</p> <p>Vue aérienne</p> 	<p>Saint jean de luz</p> <p>X = 321552 Y = 6267469</p> <p>Cartographie IPLI 2000</p> <p>Pas de couverture IPLI 2000</p>
<p>Eléments de la Bd Topo</p> <p>Pas de couverture de la Bd TOPO</p>	<p>Echelle : 1/10 000ème</p> <p>Source : IGN 2009</p> <p> IPLI 2000</p> <p> DREAL Aquitaine</p>

Convergence nomenclature IPLI Aquitaine:
Convergence nomenclature Corine Biotope :