

4.1.1.1 Végétation de ceinture des bords des eaux

- Niveau 1 4. Zones humides
- Niveau 2 4.1 Zones humides intérieures
- Niveau 3 4.1.1 Marais intérieurs
- Niveau 4 4.1.1.1 Végétation de ceinture des bords des eaux

Définition générale : Roselières (roseaux) et cariçaies (grandes laiches) de bordures de lacs, des rivières, des ruisseaux, des marais et des marécages.

Précisions pour la cartographie:

UMC : 1ha / 10 000m²

Règles spécifiques de cartographie : Eutrophes. *Moins sélectif que roselière* + Définition Corine Biotope « 53 »

Exemple Gironde

Commune
Coordonnées Géographiques
Vue aérienne



Carcans
X = 378642 Y = 6454416
Cartographie IPLI 2000



Eléments de la Bd Topo



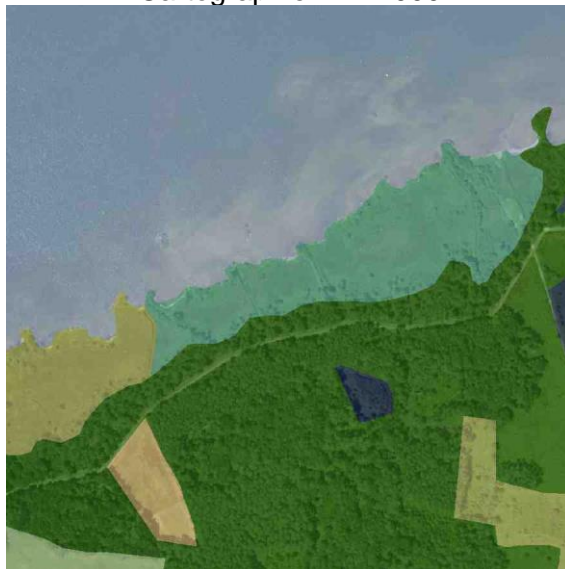
Echelle : 1/10 000ème
Source : IGN 2009
IPLI 2000
DREAL Aquitaine

Exemple Landes

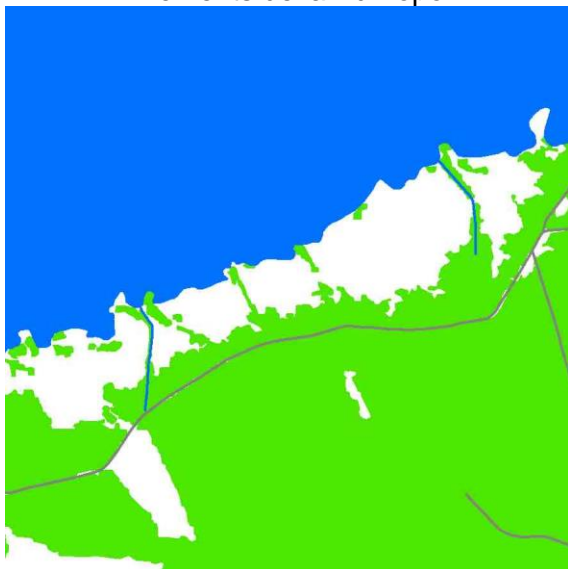
Commune
Coordonnées Géographiques
Vue aérienne



Gastes
X = 368343 Y = 6367278
Cartographie IPLI 2000



Éléments de la Bd Topo



Echelle : 1/10 000ème
Source : IGN 2009
IPLI 2000
DREAL Aquitaine

Exemple Pyrénées-Atlantiques

Commune
Coordonnées Géographiques
Vue aérienne



Urrugne
X = 318467 Y = 6258101
Cartographie IPLI 2000



Éléments de la Bd Topo



Echelle : 1/10 000ème
Source : IGN 2009
IPLI 2000
DREAL Aquitaine

Convergence nomenclature IPLI Aquitaine:
Convergence nomenclature Corine Biotope :

4.2.1.1 Schorre

Niveau 1	4. Zones humides
Niveau 2	4.2 Zones humides maritimes
Niveau 3	4.2.1 Marais maritimes
Niveau 4	4.2.1.1 Schorre

Définition générale : Terres basses avec végétation, situées au-dessus du niveau de marée haute, susceptibles cependant d'être inondées par les eaux de mer. ~~Souvent en voie de colmatage, colonisées petit à petit par des plantes halophiles (vivant en milieu salé).~~

Précisions pour la cartographie: s'appuyer sur la Cartographie IFREMER sur le bassin d'Arcachon

UMC : 1ha / 10 000m²

Règles spécifiques de cartographie : *Définition Corine Land Cover adaptée. Définition Corine Biotope pour les codes « Gazons pionniers salés - 15.1 », « prairies à spartines 15.2 » « Prés salés atlantiques - 15.3 » et « Fourrés des prés salés - 15.6 ».*

Exemple Gironde

Commune
Coordonnées Géographiques
Vue aérienne



Audenge
X = 379856 Y = 6407594
Cartographie IPLI 2000



Éléments de la Bd Topo



Echelle : 1/10 000ème
Source : IGN 2009
IPLI 2000
DREAL Aquitaine

Exemple Landes

Commune

Aucun site trouvé

Exemple Pyrénées-Atlantiques

Commune

Aucun site trouvé

Convergence nomenclature IPLI Aquitaine:

Convergence nomenclature Corine Biotope :

4.2.1.2 Espace endigués ou polder

Niveau 1	4. Zones humides
Niveau 2	4.2 Zones humides maritimes
Niveau 3	4.2.1 Marais maritimes
Niveau 4	4.2.1.2 Espace endigués ou polder

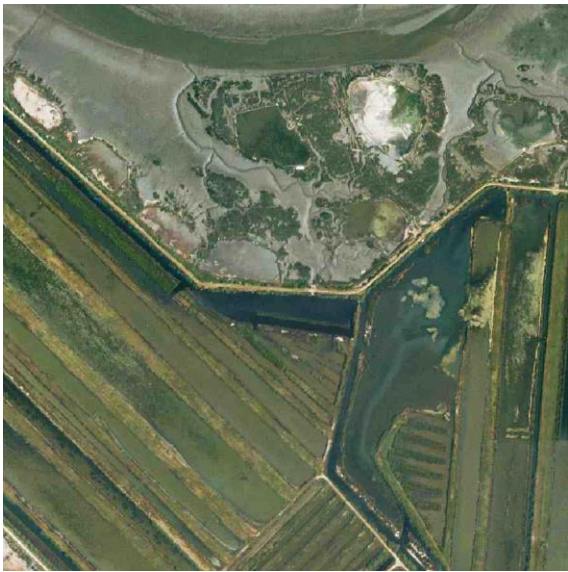
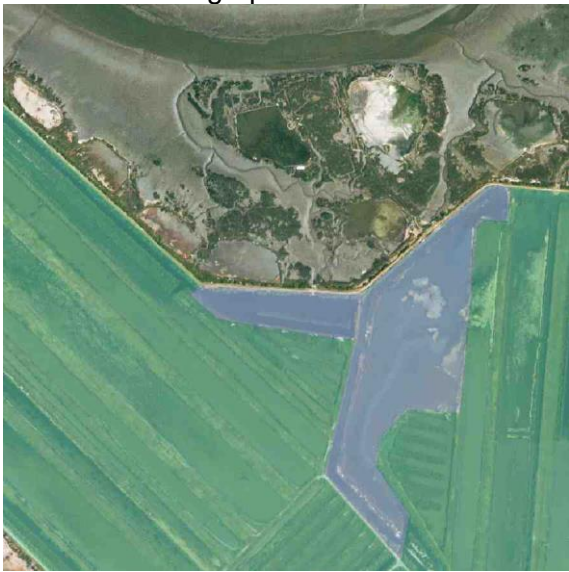

Définition générale : Espaces naturels gagnés sur la mer ou protégés de la mer par des digues.
Comprend les espaces endigués du pourtour du bassin d'Arcachon

Précisions pour la cartographie: s'appuyer sur la Cartographie IFREMER sur le bassin d'Arcachon

UMC : 1ha / 10 000m²

Règles spécifiques de cartographie :

Exemple Gironde

<p>Commune Coordonnées Géographiques Vue aérienne</p> 	<p>Audenge X = 379156 Y = 6407660 Cartographie IPLI 2000</p> 
<p>Eléments de la Bd Topo</p> 	<p>Echelle : 1/10 000ème Source : IGN 2009 IPLI 2000 DREAL Aquitaine</p>

Convergence nomenclature IPLI Aquitaine:
Convergence nomenclature Corine Biotope :

Exemple Landes

Commune	Aucun site trouvé
---------	-------------------

Exemple Pyrénées-Atlantiques

Commune	Aucun site trouvé
---------	-------------------

4.2.3.1 Vasières et bancs de sable sans végétation

Niveau 1	4. Zones humides
Niveau 2	4.2 Zones humides maritimes
Niveau 3	4.2.3 Zones intertidales
Niveau 4	4.2.3.1 Vasières et bancs de sable sans végétation


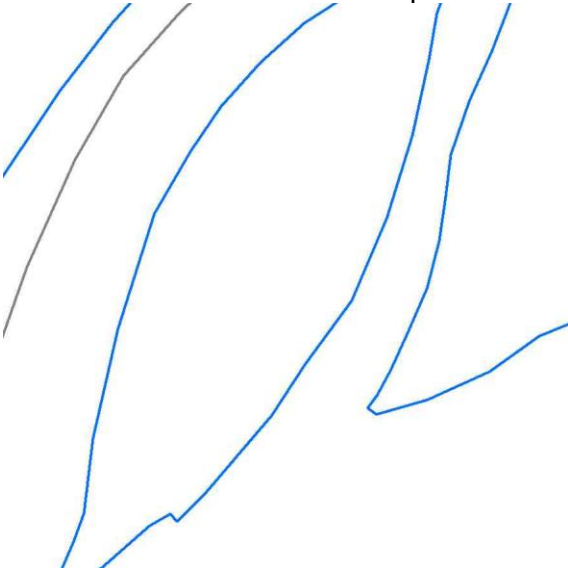
Définition générale : Étendues de vase, de sable sans végétation, comprises entre le niveau des hautes et des basses eaux.

Précisions pour la cartographie: s'appuyer sur Cartographie IFREMER sur le bassin d'Arcachon

UMC : 1ha / 10 000m²

Règles spécifiques de cartographie : *Définition Corine Land Cover adaptée.*→ *Définition Corine Biotope « 14 »*

Exemple Gironde

<p>Commune Coordonnées Géographiques Vue aérienne</p> 	<p>Bassin d'Arcachon X = 373117 Y = 6409825 Cartographie IPLI 2000 Pas de couverture IPLI 2000</p>
<p>Eléments de la Bd Topo</p> 	<p>Echelle : 1/10 000ème Source : IGN 2009 IPLI 2000 DREAL Aquitaine</p>

Exemple Landes

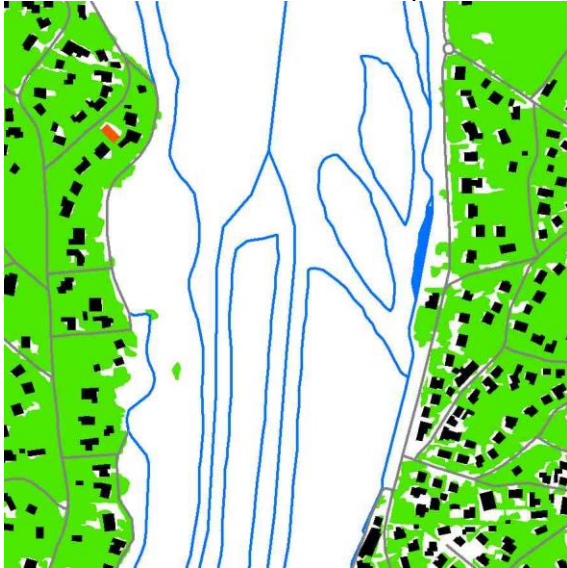
Commune
Coordonnées Géographiques
Vue aérienne



Soorts Hossegor
X = 342915 Y = 6295918
Cartographie IPLI 2000



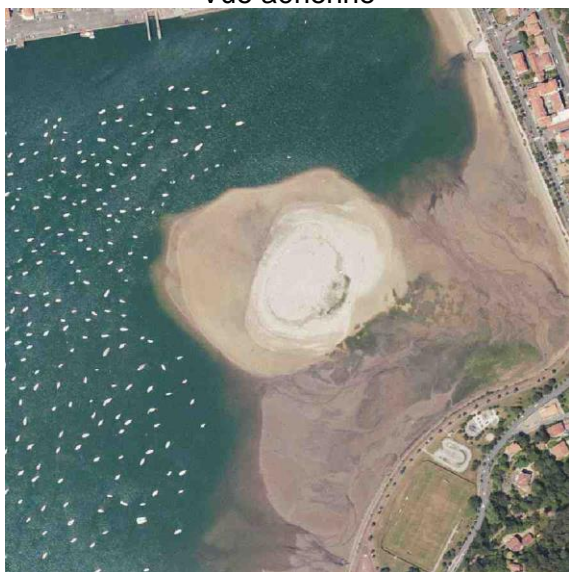
Eléments de la Bd Topo



Echelle : 1/10 000ème
Source : IGN 2009
IPLI 2000
DREAL Aquitaine

Exemple Pyrénées-Atlantiques

Commune
Coordonnées Géographiques
Vue aérienne



Hendaye
X = 313016 Y = 6263518
Cartographie IPLI 2000



Echelle : 1/10 000ème
Source : IGN 2009
IPLI 2000
DREAL Aquitaine

Convergence nomenclature IPLI Aquitaine:
Convergence nomenclature Corine Biotope :

4.2.3.2 Herbiers marins à plantes vasculaires

Niveau 1	4. Zones humides
Niveau 2	4.2 Zones humides maritimes
Niveau 3	4.2.3 Zones intertidales
Niveau 4	4.2.3.2 Herbiers marins à plantes vasculaires

Définition générale : Étendues de végétation comprise entre le niveau des hautes et des basses eaux.
Intégration des herbiers de zostères émergés sur le bassin d’Arcachon.

Précisions pour la cartographie: s’appuyer sur Cartographie IFREMER sur le bassin d’Arcachon

Remarque : Définition Corine Land Cover adaptée. Définition Corine Biotope « 11.3 »
UMC : 1ha / 10 000m²

Règles spécifiques de cartographie :

Exemple Gironde

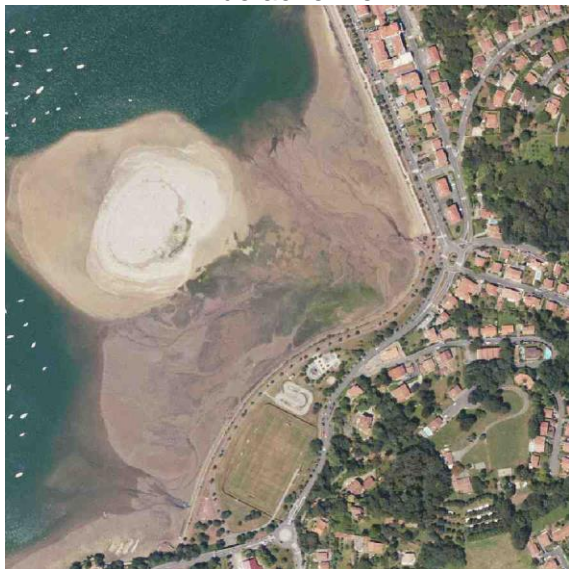
Commune	Aucun site trouvé
---------	-------------------

Exemple Landes

Commune	Aucun site trouvé
---------	-------------------

Exemple Pyrénées-Atlantiques

Commune
Coordonnées Géographiques
Vue aérienne



Hendaye
X = 313201 Y = 6263417
Cartographie IPLI 2000



Éléments de la Bd Topo



Echelle : 1/10 000ème
Source : IGN 2009
IPLI 2000
DREAL Aquitaine

Convergence nomenclature IPLI Aquitaine:
Convergence nomenclature Corine Biotope :