

3.1.1.0 Forêts de feuillus

Niveau 1	3. Forêts et milieux semi-naturels
Niveau 2	3.1 Forêts
Niveau 3	3.1.1 Forêts de feuillus
Niveau 4	3.1.1.0 Forêts de feuillus

Définition générale : Formations végétales principalement constituées par des arbres, mais aussi par des buissons et arbustes, où dominent les espèces forestières feuillues.

Précisions pour la cartographie:

UMC : 1ha / 10 000m²

Règles spécifiques de cartographie : *Définition Corine Land Cover*

Exemple Gironde

Commune

Coordonnées Géographiques

Vue aérienne



Biganos

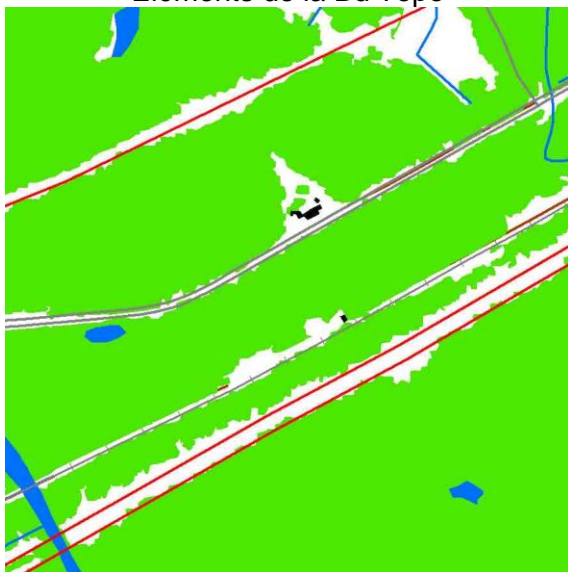
X = 383570

Y = 6399994

Cartographie IPLI 2000



Eléments de la Bd Topo



Echelle : 1/10 000ème

Source : IGN 2009

IPLI 2000

DREAL Aquitaine

Exemple Landes

Commune
Coordonnées Géographiques
Vue aérienne



Parentis en Born
X = 375844 Y = 6368390
Cartographie IPLI 2000



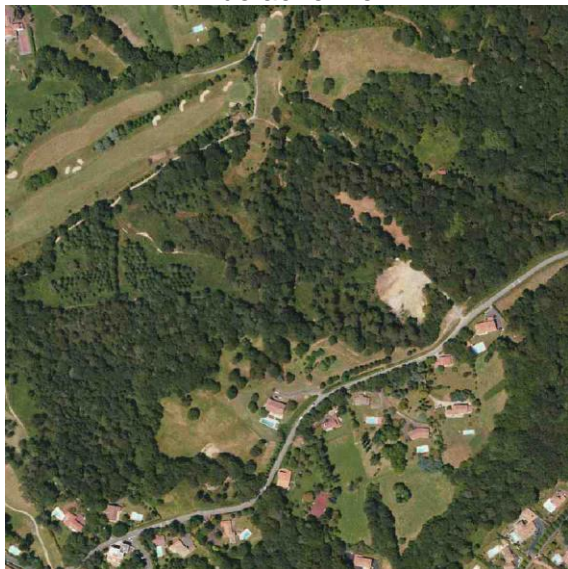
Éléments de la Bd Topo



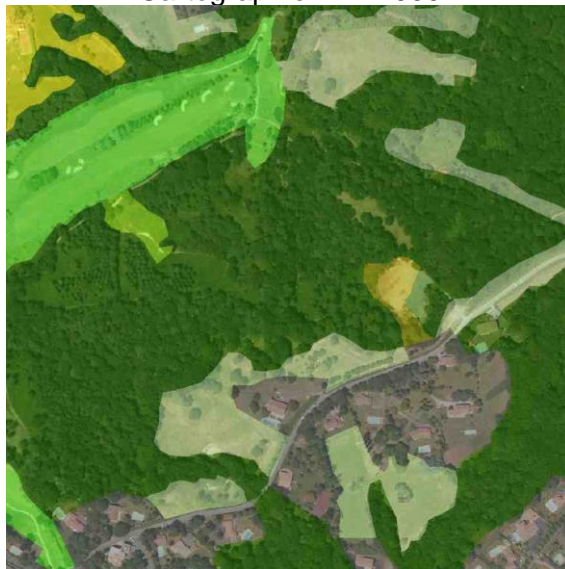
Echelle : 1/10 000ème
Source : IGN 2009
IPLI 2000
DREAL Aquitaine

Exemple Pyrénées-Atlantiques

Commune
Coordonnées Géographiques
Vue aérienne



Saint Jean de Luz
X = 324535 Y = 6265030
Cartographie IPLI 2000



Eléments de la Bd Topo



Echelle : 1/10 000ème
Source : IGN 2009
IPLI 2000
DREAL Aquitaine

Convergence nomenclature IPLI Aquitaine:
Convergence nomenclature Corine Biotope :

3.1.2.0 Forêts de conifères

Niveau 1	3. Forêts et milieux semi-naturels
Niveau 2	3.1 Forêts
Niveau 3	3.1.2 Forêts de conifères
Niveau 4	3.1.2.0 Forêts de conifères

Définition générale : Formations végétales principalement constituées par des arbres, mais aussi par des buissons et arbustes, où dominent les espèces forestières de conifères.

Les coupes forestières et jeunes plantations sont intégrées à la forêt.

Précisions pour la cartographie:

UMC : 1ha / 10 000m²

Règles spécifiques de cartographie : *Définition Corine Land Cover*

Exemple Gironde

Commune

Coordonnées Géographiques

Vue aérienne



Lège Cap Ferret

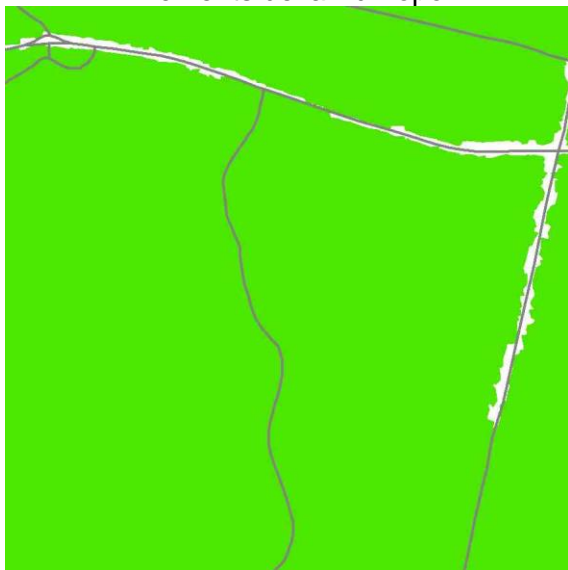
X = 366642

Y = 6419620

Cartographie IPLI 2000



Éléments de la Bd Topo



Echelle : 1/10 000ème

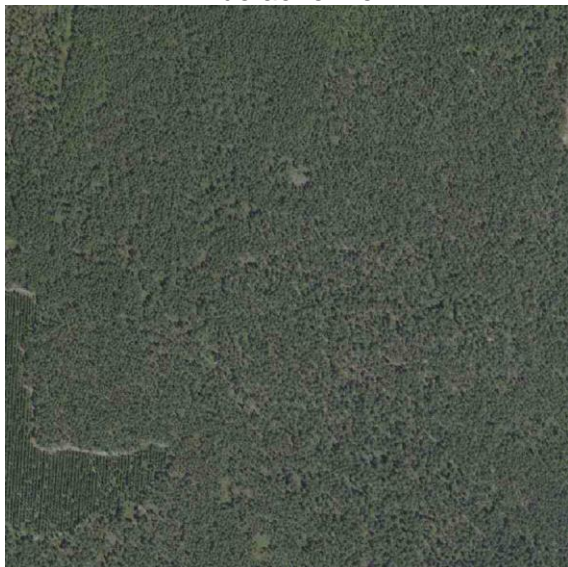
Source : IGN 2009

IPLI 2000

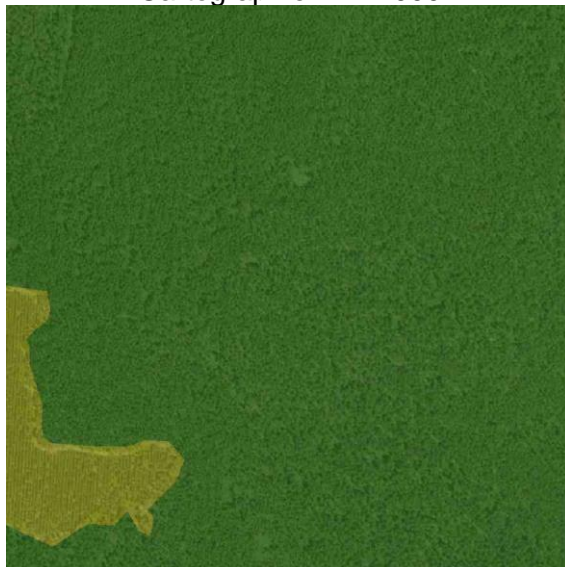
DREAL Aquitaine

Exemple Landes

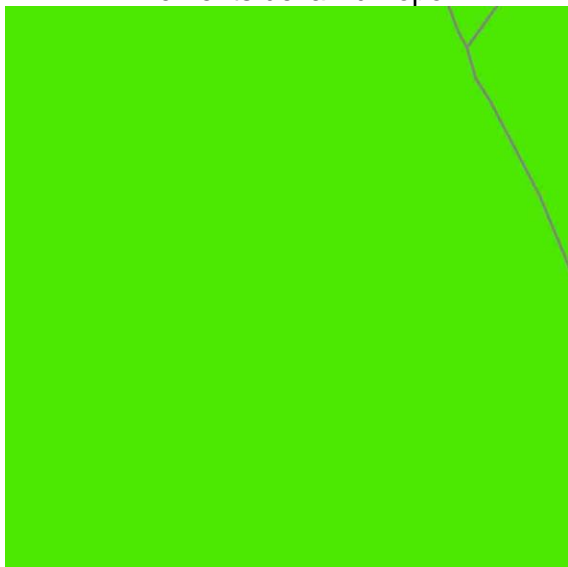
Commune
Coordonnées Géographiques
Vue aérienne



Lit et Mixe
X = 360238 Y = 6328342
Cartographie IPLI 2000



Éléments de la Bd Topo



Echelle : 1/10 000ème
Source : IGN 2009
IPLI 2000
DREAL Aquitaine

Exemple Pyrénées-Atlantiques

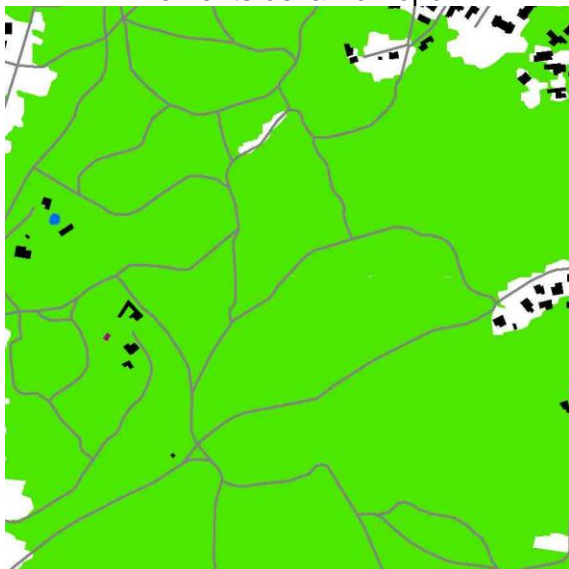
Commune
Coordonnées Géographiques
Vue aérienne



Anglet
X = 335336 Y = 6279433
Cartographie IPLI 2000



Éléments de la Bd Topo



Echelle : 1/10 000ème
Source : IGN 2009
IPLI 2000
DREAL Aquitaine

Convergence nomenclature IPLI Aquitaine:
Convergence nomenclature Corine Biotope :

3.1.3.0 Forêts mélangées

Niveau 1	3. Forêts et milieux semi-naturels
Niveau 2	3.1 Forêts
Niveau 3	3.1.3 Forêts mélangées
Niveau 4	3.1.3.0 Forêts mélangées

Définition générale : Formations végétales principalement constituées par des arbres, mais aussi par des buissons et arbustes, où ni les feuillus ni les conifères ne dominent.

Précisions pour la cartographie:

UMC : 1ha / 10 000m²

Règles spécifiques de cartographie : *Définition Corine Land Cover*

Exemple Gironde

Commune

Coordonnées Géographiques

Vue aérienne



Le Porge

X = 374992

Y = 6429487

Cartographie IPLI 2000



Éléments de la Bd Topo



Echelle : 1/10 000ème

Source : IGN 2009

IPLI 2000

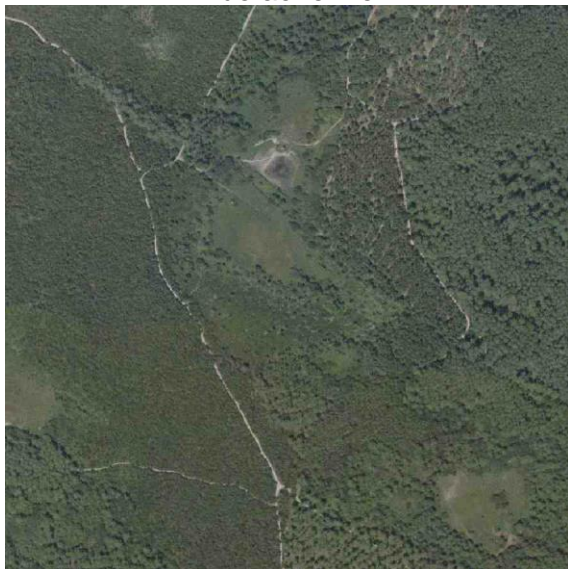
DREAL Aquitaine

Exemple Landes

Commune

Coordonnées Géographiques

Vue aérienne



Tarnos

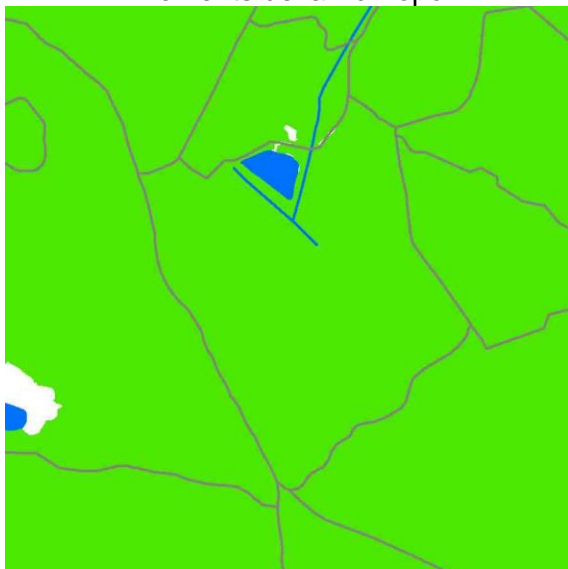
X = 337824

Y = 6284390

Cartographie IPLI 2000



Eléments de la Bd Topo



Echelle : 1/10 000ème

Source : IGN 2009

IPLI 2000

DREAL Aquitaine

Convergence nomenclature IPLI Aquitaine:
Convergence nomenclature Corine Biotope :

Exemple Pyrénées-Atlantiques

Commune

Aucun site trouvé

3.2.1.0 Pelouses et pâturages naturels

Niveau 1	3. Forêts et milieux semi-naturels
Niveau 2	3.2 Milieux à végétation arbustive et/ou herbacée
Niveau 3	3.2.1 Pelouses et pâturages naturels
Niveau 4	3.2.1.0 Pelouses et pâturages naturels

Définition générale : Herbages de faible productivité. Souvent situés dans des zones accidentées. Peuvent comporter des surfaces rocheuses, des ronces et des broussailles. Les territoires occupés par des pelouses naturelles ne comportent en général pas de limites de parcelles.

Précisions pour la cartographie:

UMC : 1ha / 10 000m²

Règles spécifiques de cartographie : *Définition Corine Land Cover*

La différenciation entre 3210 et 3220 s'effectue principalement au niveau des teintes. (+ foncé avec + de végétation ligneuse), la présence de roche nues non dominantes est possible.

Exemple Gironde

Commune
Coordonnées Géographiques
Vue aérienne



Lanton
X = 378211 Y = 6412143
Cartographie IPLI 2000



Éléments de la Bd Topo



Echelle : 1/10 000ème
Source : IGN 2009
IPLI 2000
DREAL Aquitaine

Exemple Landes

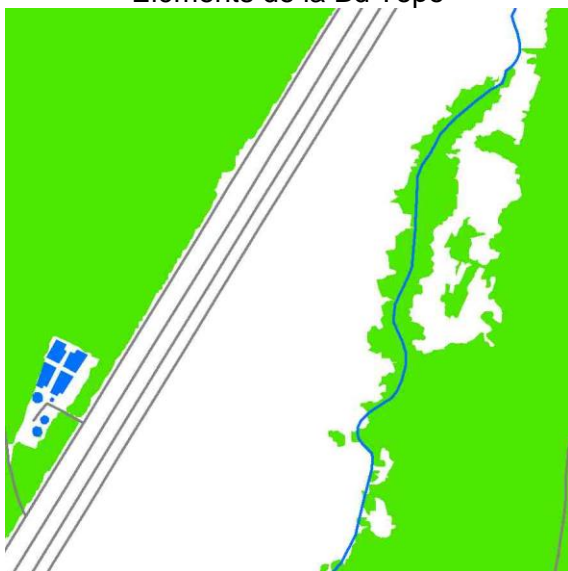
Commune
Coordonnées Géographiques
Vue aérienne



Castets
X = 368973 Y = 6320809
Cartographie IPLI 2000

Pas de couverture IPLI 2000

Éléments de la Bd Topo



Echelle : 1/10 000ème
Source : IGN 2009
IPLI 2000
DREAL Aquitaine

Exemple Pyrénées-Atlantiques

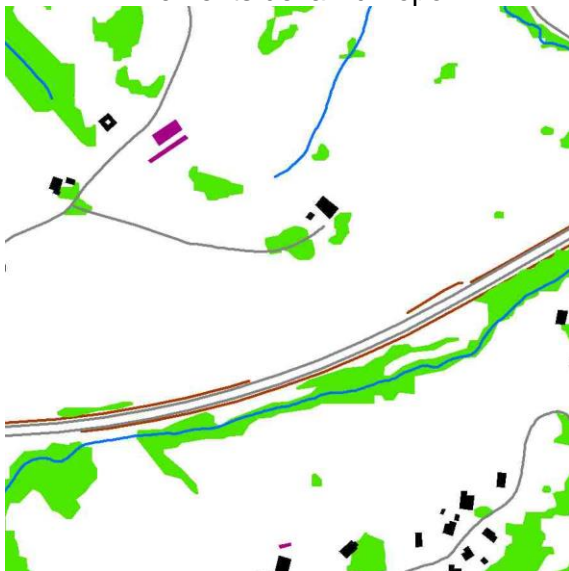
Commune
Coordonnées Géographiques
Vue aérienne



Briscous
X = 347274 Y = 6270715
Cartographie IPLI 2000

Pas de couverture IPLI 2000

Eléments de la Bd Topo



Echelle : 1/10 000ème
Source : IGN 2009
IPLI 2000
DREAL Aquitaine

Convergence nomenclature IPLI Aquitaine:
Convergence nomenclature Corine Biotope :

3.2.2.0 Landes et broussailles

Niveau 1	3. Forêts et milieux semi-naturels
Niveau 2	3.2 Milieux à végétation arbustive et/ou herbacée
Niveau 3	3.2.1 Pelouses et pâturages naturels
Niveau 4	3.2.2.0 Landes et broussailles

Définition générale : Formations végétales basses et fermées, composées principalement de buissons, d'arbustes et de plantes herbacées (bruyères, ronces, genêts, ajoncs, cytises, etc.). *Les landes atlantiques, formation secondaire résultant de la dégradation des forêts, les landes subalpines, formation à base de rhododendrons, d'airelles et de callunes, succédant généralement à la forêt subalpine et aux pâturages.*

Confusion possible avec les repousses forestières, en milieu forestier, l'identification a été influencée par le multi-date (peu d'évolution entre 2000 et 2009)

Précisions pour la cartographie:

Remarque : Définition Corine Biotope Comprend les « landes humides - 31.1 » et « landes sèches - 31.2 »

UMC : 1ha / 10 000m²

La différenciation entre 3210 et 3220 s'effectue principalement au niveau des teintes. (+ foncé avec + de végétation ligneuse), la présence de roche nues non dominantes est possible.

Règles spécifiques de cartographie :

Exemple Gironde

Commune
Coordonnées Géographiques
Vue aérienne



Hourtin
X = 376168 Y = 6469478
Cartographie IPLI 2000



Éléments de la Bd Topo



Echelle : 1/10 000ème
Source : IGN 2009
IPLI 2000
DREAL Aquitaine

Exemple Landes

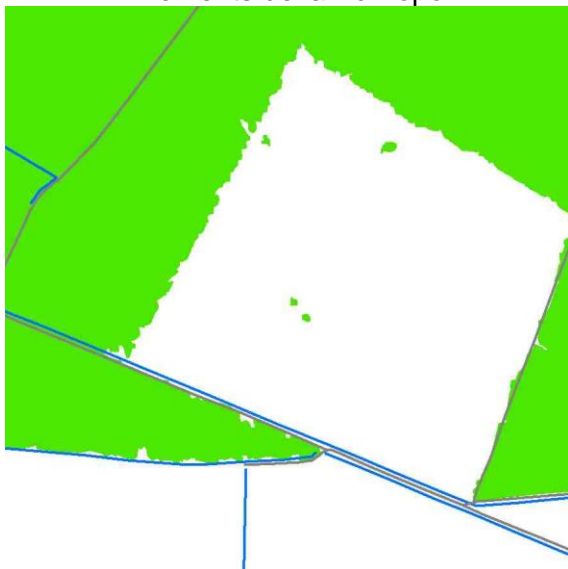
Commune
Coordonnées Géographiques
Vue aérienne



Mimizan
X = 365795 Y = 6347740
Cartographie IPLI 2000



Éléments de la Bd Topo



Echelle : 1/10 000ème
Source : IGN 2009
IPLI 2000
DREAL Aquitaine

Exemple Pyrénées-Atlantiques

Commune
Coordonnées Géographiques
Vue aérienne



Bayonne
X = 336623 Y = 6272198
Cartographie IPLI 2000



Éléments de la Bd Topo



Echelle : 1/10 000ème
Source : IGN 2009
IPLI 2000
DREAL Aquitaine

Convergence nomenclature IPLI Aquitaine:
Convergence nomenclature Corine Biotope :

3.3.1.1 Plages, sable

- Niveau 1 3. Forêts et milieux semi-naturels
- Niveau 2 3.3 Espaces ouverts sans ou avec peu de végétation
- Niveau 3 3.3.1 Plages, dunes, sable
- Niveau 4 3.3.1.1 Plages, sable

Définition générale : Plages et étendue de sable ou de galets des milieux littoraux et continentaux.

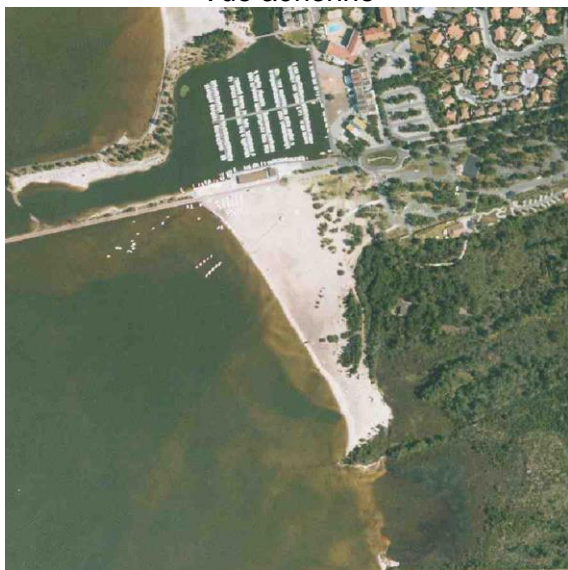
Précisions pour la cartographie: Limite avec 3.1.1.2 : trait de côte de l'observatoire de la côte aquitaine

UMC : 1ha / 10 000m²

Règles spécifiques de cartographie : *Définition Corine Biotope « plage de sable - 16.1 » ?*

Exemple Gironde

Commune
Coordonnées Géographiques
Vue aérienne



Hourtin
X = 379234 Y = 6461648
Cartographie IPLI 2000



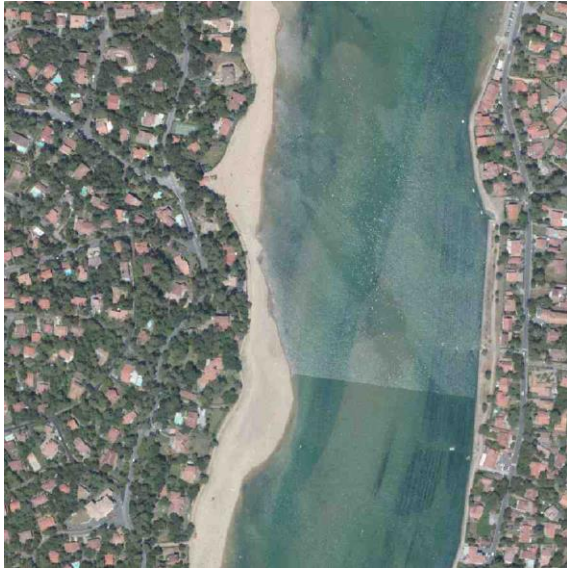
Eléments de la Bd Topo



Echelle : 1/10 000ème
Source : IGN 2009
IPLI 2000
DREAL Aquitaine

Exemple Landes

Commune
Coordonnées Géographiques
Vue aérienne



Soorts Hossegor
X = 342701 Y = 6295142
Cartographie IPLI 2000



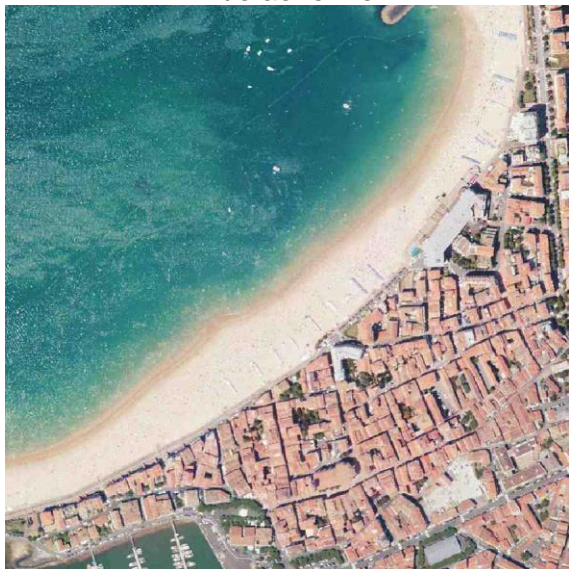
Éléments de la Bd Topo



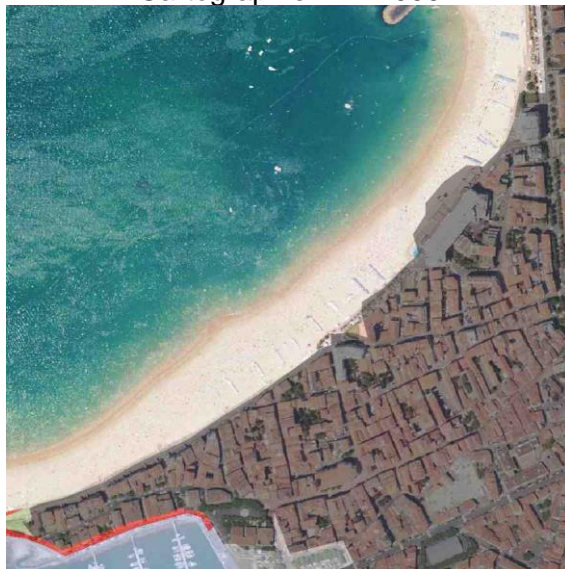
Echelle : 1/10 000ème
Source : IGN 2009
IPLI 2000
DREAL Aquitaine

Exemple Pyrénées-Atlantiques

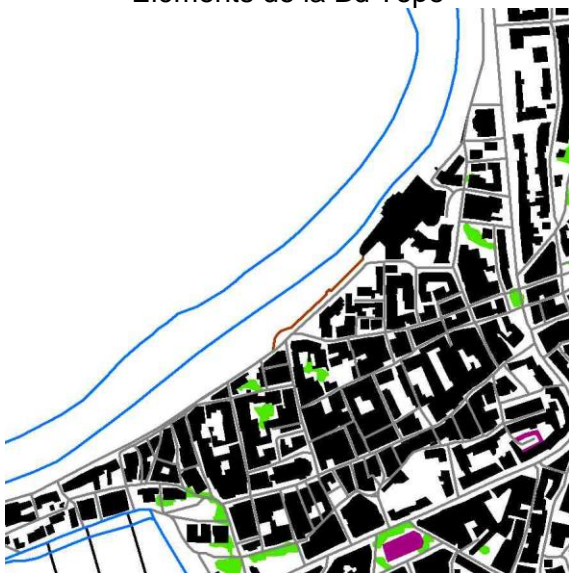
Commune
Coordonnées Géographiques
Vue aérienne



Saint Jean de Luz
X = 322223 Y = 6265744
Cartographie IPLI 2000



Éléments de la Bd Topo



Echelle : 1/10 000ème
Source : IGN 2009
IPLI 2000
DREAL Aquitaine

Convergence nomenclature IPLI Aquitaine:
Convergence nomenclature Corine Biotope :

3.3.1.2 Dunes

Niveau 1	3. Forêts et milieux semi-naturels
Niveau 2	3.3 Espaces ouverts sans ou avec peu de végétation
Niveau 3	3.3.1 Plages, dunes, sable
Niveau 4	3.3.1.2 Dunes

Définition générale : Dunes (monticule de sable, le plus souvent en bordure des côtes) pouvant être fixées par une végétation spécifique (oyats, carex, chiendent des sables, mousses et lichens...).



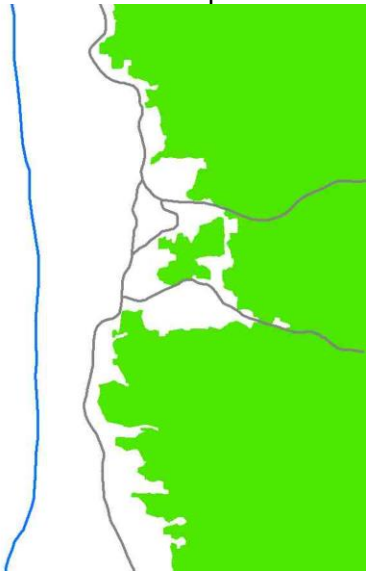
Précisions pour la cartographie:

Remarque : Définition Corine Biotope « dunes - 16.2 » (comprenant « dunes mobiles - 16.21 », « dunes grises - 16.22 ») et « Lettes dunaires humides - 16.3 » ?

UMC : 1ha / 10 000m²

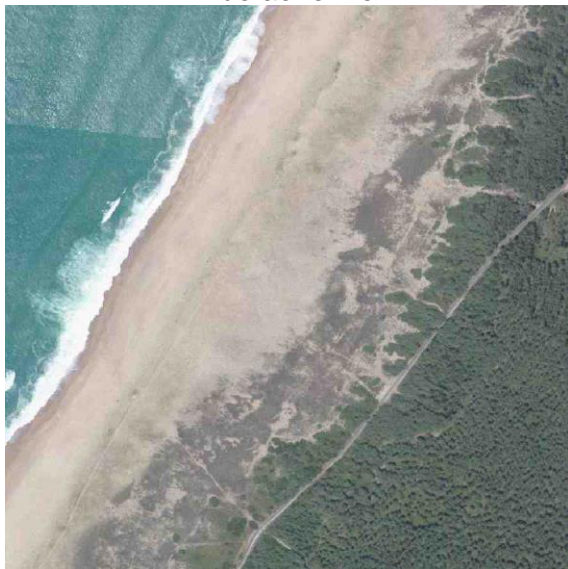
Règles spécifiques de cartographie :

Exemple Gironde

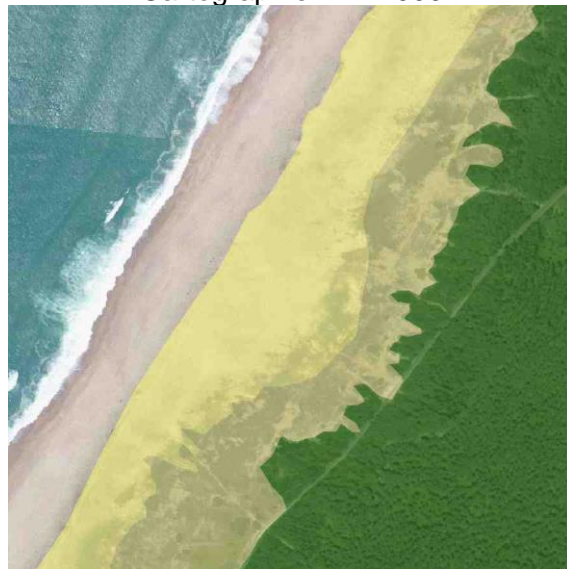
<p>Commune Coordonnées Géographiques Vue aérienne</p> 	<p>Grayan et l'Hôpital X = 375764 Y = 6492317 Cartographie IPLI 2000</p> 
<p>Eléments de la Bd Topo</p> 	<p>Echelle : 1/10 000ème Source : IGN 2009 IPLI 2000 DREAL Aquitaine</p>

Exemple Landes

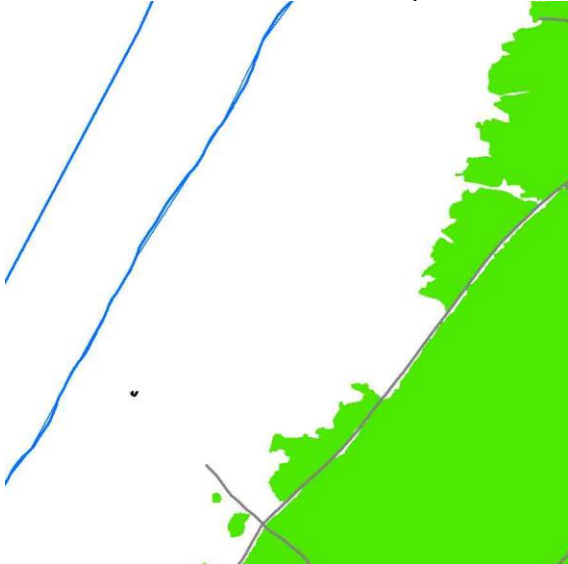
Commune
Coordonnées Géographiques
Vue aérienne



Tarnos
X = 335876 Y = 6282513
Cartographie IPLI 2000



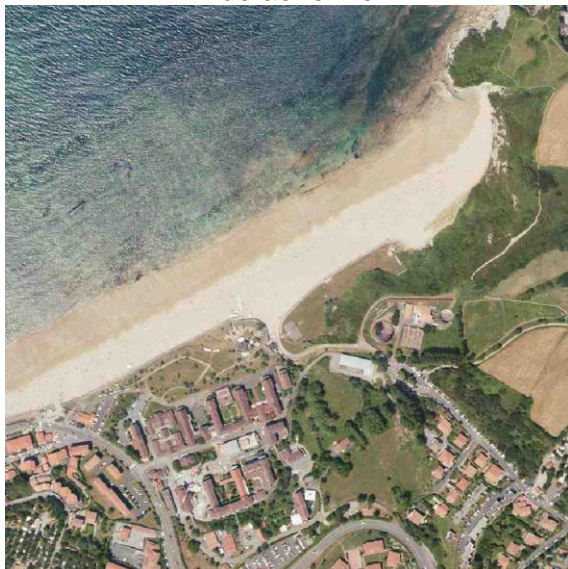
Éléments de la Bd Topo



Echelle : 1/10 000ème
Source : IGN 2009
IPLI 2000
DREAL Aquitaine

Exemple Pyrénées-Atlantiques

Commune
Coordonnées Géographiques
Vue aérienne



Hendaye
X = 314353 Y = 6264764
Cartographie IPLI 2000



Éléments de la Bd Topo



Echelle : 1/10 000ème
Source : IGN 2009
IPLI 2000
DREAL Aquitaine

Convergence nomenclature IPLI Aquitaine:
Convergence nomenclature Corine Biotope :

3.3.2.0 Roches nues

Niveau 1	3. Forêts et milieux semi-naturels
Niveau 2	3.3 Espaces ouverts sans ou avec peu de végétation
Niveau 3	3.3.2 Roches nues
Niveau 4	3.3.2.0 Roches nues

Définition générale : Éboulis, falaises, rochers, affleurements, y compris l'érosion active. Végétation quasi inexistante, dominance nette des roches (+75%).

Comprend les côtes rocheuses et falaises maritimes – 18 de Corine Biotope sur la côte basque et les récifs indurés de coquilles dans le bassin d'Arcachon.

Précisions pour la cartographie:

Remarque :

UMC : 1ha / 10 000m²

Règles spécifiques de cartographie : Définition Corine Land Cover

Exemple Gironde

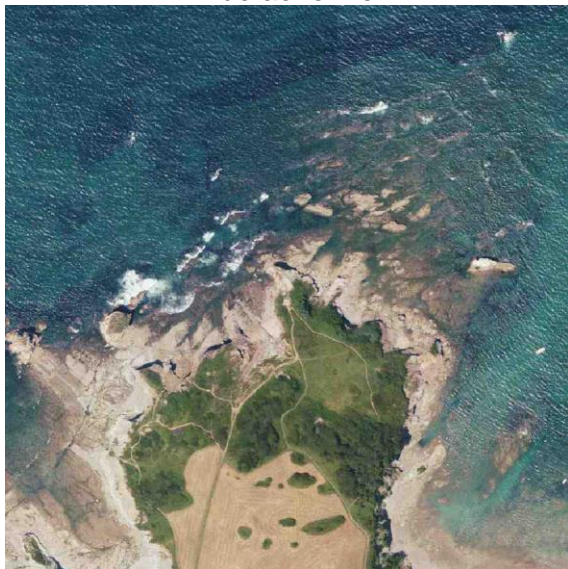
Commune	Aucun site trouvé
---------	-------------------

Exemple Landes

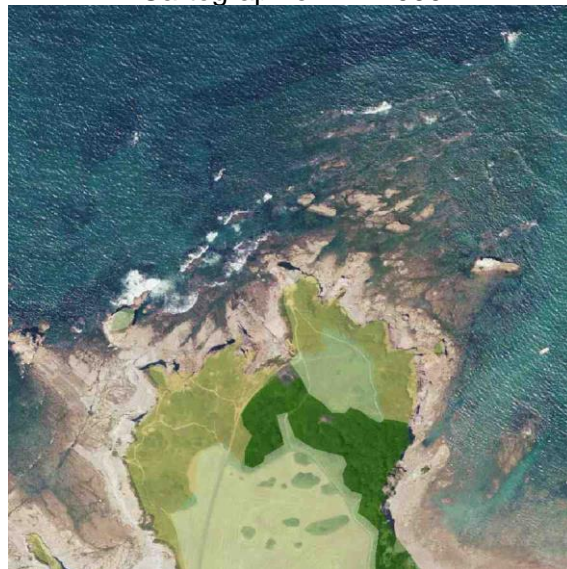
Commune	Aucun site trouvé
---------	-------------------

Exemple Pyrénées-Atlantiques

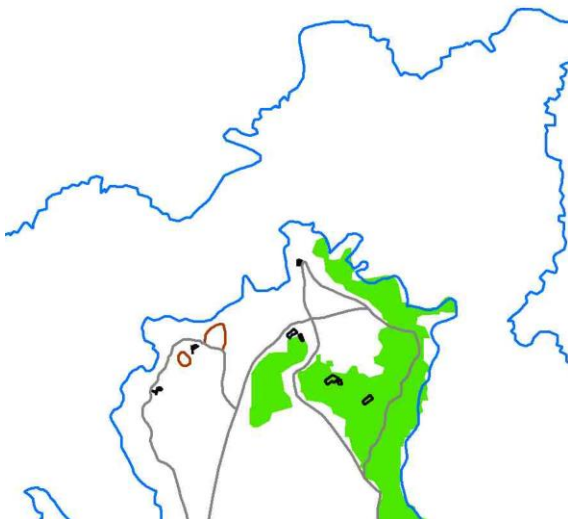
Commune
Coordonnées Géographiques
Vue aérienne



Hendaye
X = 315060 Y = 6265513
Cartographie IPLI 2000



Éléments de la Bd Topo



Echelle : 1/10 000ème
Source : IGN 2009
IPLI 2000
DREAL Aquitaine

Convergence nomenclature IPLI Aquitaine:
Convergence nomenclature Corine Biotope :

3.3.3.0 Végétation clairsemée

Niveau 1	3. Forêts et milieux semi-naturels
Niveau 2	3.3 Espaces ouverts sans ou avec peu de végétation
Niveau 3	3.3.3 Végétation clairsemée
Niveau 4	3.3.3.0 Végétation clairsemée

Définition générale : Zones sèches avec peu de végétation et présence de roches nues. Le 3330 est généralement composé entre 25 à 75% de roches nues.

Précisions pour la cartographie: *Difficultés de cartographie*

UMC : 1ha / 10 000m²

Règles spécifiques de cartographie : *Définition corine land cover adaptée*

Exemple Gironde

Commune	Aucun site trouvé
---------	-------------------

Exemple Landes

Commune	Aucun site trouvé
---------	-------------------

Exemple Pyrénées-Atlantiques

Commune	Aucun site trouvé
---------	-------------------

Convergence nomenclature IPLI Aquitaine:
Convergence nomenclature Corine Biotope :

3.3.4.0 Zones incendiées

Niveau 1	3. Forêts et milieux semi-naturels
Niveau 2	3.3 Espaces ouverts sans ou avec peu de végétation
Niveau 3	3.3.4 Zones incendiées
Niveau 4	3.3.4.0 Zones incendiées

Définition générale : Zones affectées par des incendies récents. Les matériaux carbonisés étant encore présents.

Précisions pour la cartographie:

UMC : 1ha / 10 000m²

Règles spécifiques de cartographie : *Définition Corine Land Cover*

Exemple Gironde

Commune	Aucun site trouvé
---------	-------------------

Exemple Landes

Commune	Aucun site trouvé
---------	-------------------

Exemple Pyrénées-Atlantiques

Commune	Aucun site trouvé
---------	-------------------

Convergence nomenclature IPLI Aquitaine:

Convergence nomenclature Corine Biotope :

3.3.5.0 Glaciers et neiges éternelles

Niveau 1	3. Forêts et milieux semi-naturels
Niveau 2	3.3 Espaces ouverts sans ou avec peu de végétation
Niveau 3	3.3.5 Glaciers et neiges éternelles
Niveau 4	3.3.5.0 Glaciers et neiges éternelles

Définition générale : Surfaces couvertes par des glaciers ou des neiges éternelles.
Précisions pour la cartographie:

UMC : 1ha / 10 000m²

Règles spécifiques de cartographie : *Définition Corine Land Cover*

Exemple Gironde

Commune	Aucun site trouvé
---------	-------------------

Exemple Landes

Commune	Aucun site trouvé
---------	-------------------

Exemple Pyrénées-Atlantiques

Commune	Aucun site trouvé
---------	-------------------

Convergence nomenclature IPLI Aquitaine:
Convergence nomenclature Corine Biotope :