

2.1.1.1 Cultures annuelles

Niveau 1	2. Territoires agricoles
Niveau 2	2.1 Terres arables
Niveau 3	2.1.1 Terres arables hors périmètres d'irrigation
Niveau 4	2.1.1.1 Cultures annuelles

Définition générale : Céréales, légumineuses de plein champ, cultures fourragères, plantes sarclées. Non compris dans les prairies.

Précisions pour la cartographie: s'appuyer sur RPG 2009

UMC : 1ha / 10 000m²

Règles spécifiques de cartographie :

Exemple Gironde

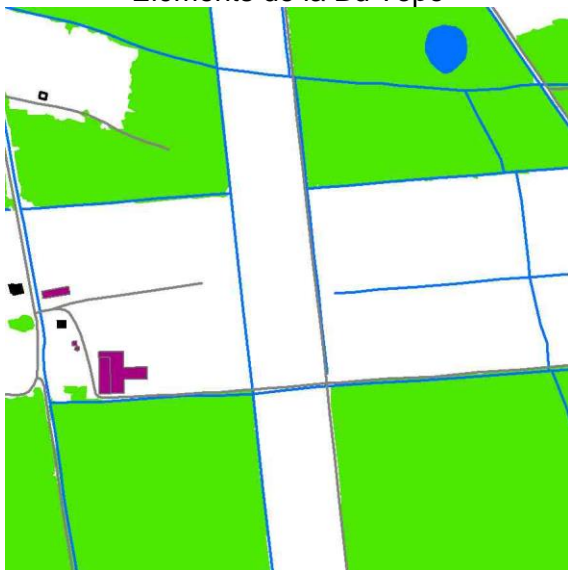
Commune
Coordonnées Géographiques
Vue aérienne



Carcans
X = 387514 Y = 6448984
Cartographie IPLI 2000



Eléments de la Bd Topo



Echelle : 1/10 000ème
Source : IGN 2009
IPLI 2000
DREAL Aquitaine

Exemple Landes

Commune
Coordonnées Géographiques
Vue aérienne



Messanges
X = 349050 Y = 6313200
Cartographie IPLI 2000



Éléments de la Bd Topo



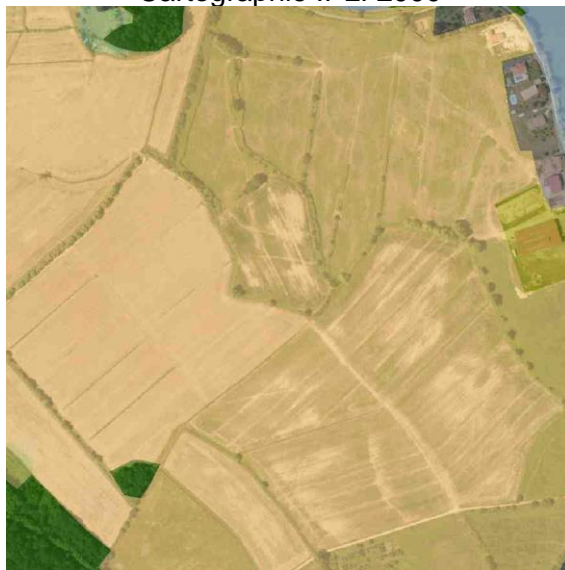
Echelle : 1/10 000ème
Source : IGN 2009
IPLI 2000
DREAL Aquitaine

Exemple Pyrénées-Atlantiques

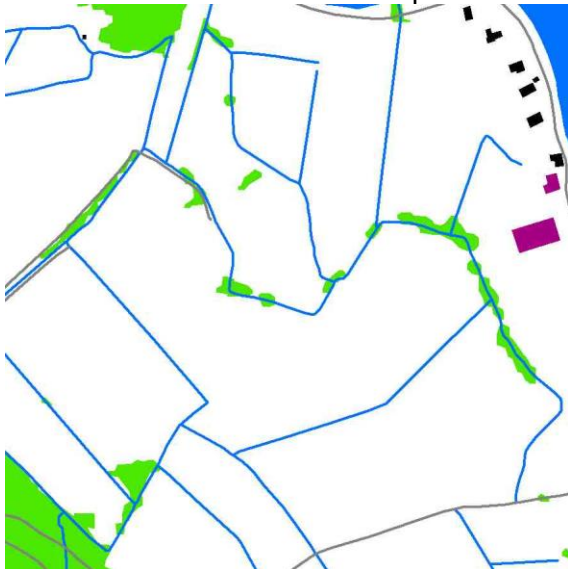
Commune
Coordonnées Géographiques
Vue aérienne



Bassussarry
X = 337357 Y = 6271463
Cartographie IPLI 2000



Eléments de la Bd Topo



Echelle : 1/10 000ème
Source : IGN 2009
IPLI 2000
DREAL Aquitaine

Convergence nomenclature IPLI Aquitaine:
Convergence nomenclature Corine Biotope :

2.1.1.2 Cultures florales et légumières

Niveau 1	2. Territoires agricoles
Niveau 2	2.1 Terres arables
Niveau 3	2.1.1 Terres arables hors périmètres d'irrigation
Niveau 4	2.1.1.2 Cultures florales et légumières

Définition générale : Cultures florales et légumières (appelé communément maraîchage lorsque ces cultures sont pratiquées sur de petites surfaces) de plein champ, sous serre et sous plastique, ainsi que les plantes médicinales, aromatiques et condimentaires. Non compris dans les prairies.

Pépinières

Précisions pour la cartographie: s'appuyer sur RPG 2009 et le Scan 25

UMC : 1ha / 10 000m²

Règles spécifiques de cartographie :

Exemple Gironde

Commune

Coordonnées Géographiques

Vue aérienne



Carcans

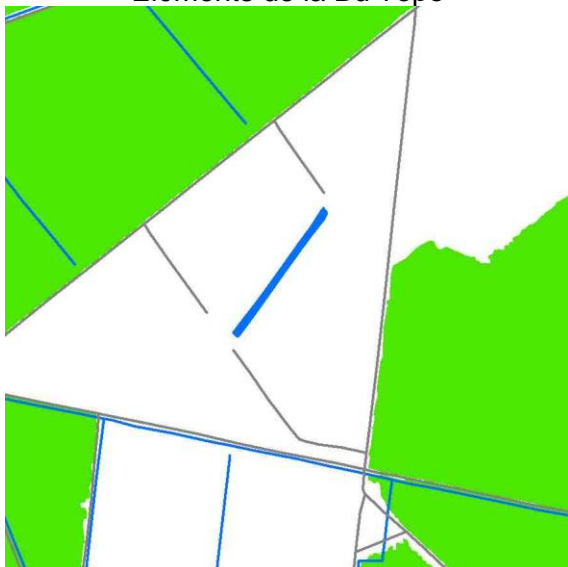
X = 389083

Y = 6455482

Cartographie IPLI 2000



Eléments de la Bd Topo



Echelle : 1/10 000ème

Source : IGN 2009

IPLI 2000

DREAL Aquitaine

Exemple Landes

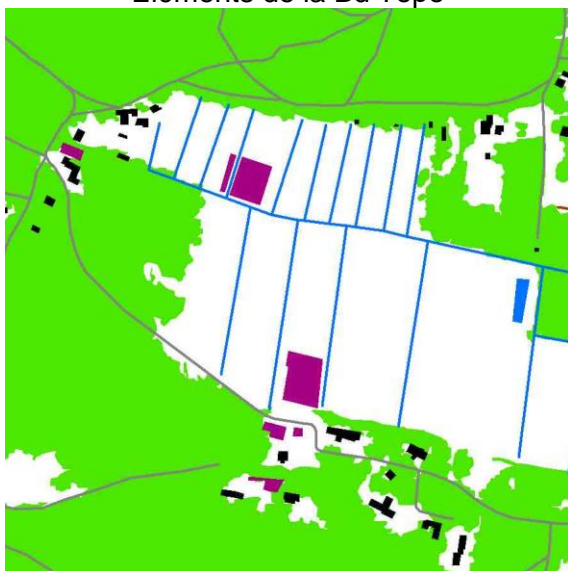
Commune
Coordonnées Géographiques
Vue aérienne



Capbreton
X = 345201 Y = 6292638
Cartographie IPLI 2000



Éléments de la Bd Topo



Echelle : 1/10 000ème
Source : IGN 2009
IPLI 2000
DREAL Aquitaine

Exemple Pyrénées-Atlantiques

Commune
Coordonnées Géographiques
Vue aérienne



Saint Pée sur Nivelle
X = 330167 Y = 6262325
Cartographie IPLI 2000



Eléments de la Bd Topo



Echelle : 1/10 000ème
Source : IGN 2009
IPLI 2000
DREAL Aquitaine

Convergence nomenclature IPLI Aquitaine:
Convergence nomenclature Corine Biotope :

2.1.2.0 Terres arables irriguées

Niveau 1	2. Territoires agricoles
Niveau 2	2.1 Terres arables
Niveau 3	2.1.2 Terres arables irriguées
Niveau 4	2.1.2.0 Terres arables irriguées

Définition générale : Cultures de plein champ bénéficiant d'un système d'irrigation. Nuos trouverons essentiellement une irrigation par système oscillatoire ou de rotation.

Précisions pour la cartographie: s'appuyer sur RPG 2009 et le Scan 25

UMC : 1ha / 10 000m²

Règles spécifiques de cartographie :

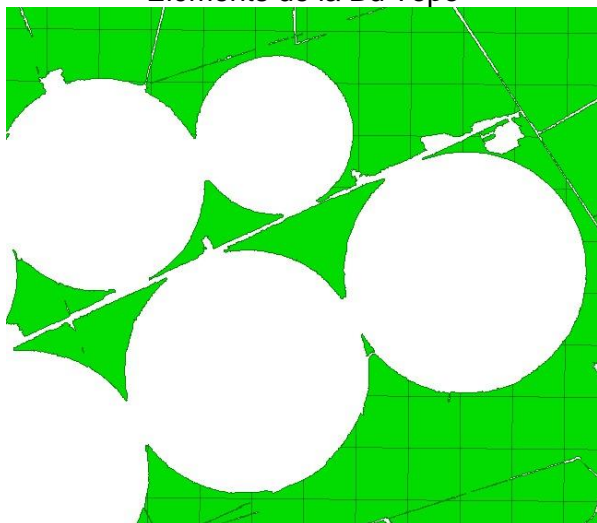
Exemple Gironde

Commune
Coordonnées Géographiques
Vue aérienne



Audenge
X = 389422 Y = 641836
Cartographie IPLI 2000

Éléments de la Bd Topo



Echelle : 1/10 000ème
Source : IGN 2009
IPLI 2000
DREAL Aquitaine

2.2.1.0 Vignobles

Niveau 1 2. Territoires agricoles
Niveau 2 2.2 Cultures permanentes
Niveau 3 2.2.1.0 Vignobles

Définition générale : Surfaces plantées de vignes.

Précisions pour la cartographie: s'appuyer sur RPG 2009 à la marge

UMC : 1ha / 10 000m²

Règles spécifiques de cartographie : *Définition Corine Land Cover*

Exemple Gironde

Commune
Coordonnées Géographiques
Vue aérienne



Vensac
X = 384681 Y = 6485219
Cartographie IPLI 2000



Eléments de la Bd Topo



Echelle : 1/10 000ème
Source : IGN 2009
IPLI 2000
DREAL Aquitaine

Exemple Landes
Commune

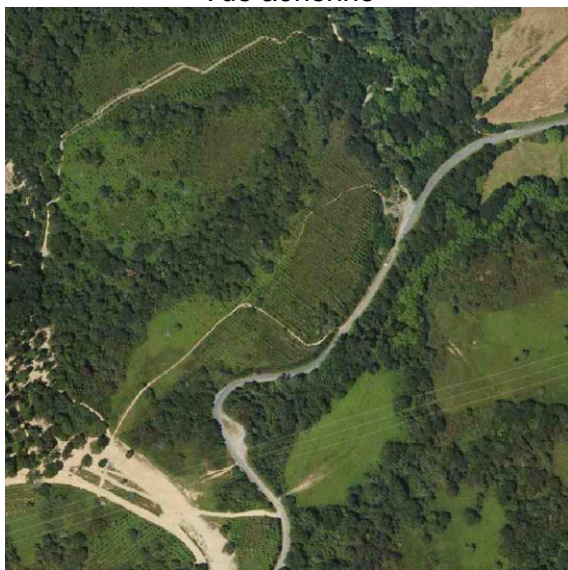
Aucun site trouvé

Exemple Pyrénées-Atlantiques

Commune

Coordonnées Géographiques

Vue aérienne

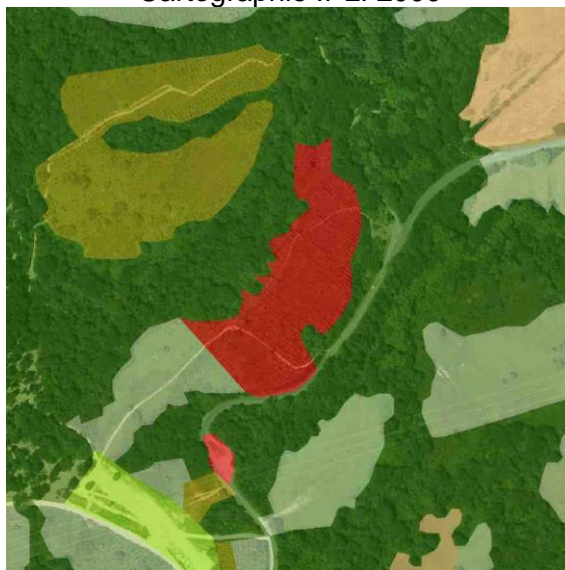


Saint Pée sur Nivelle

X = 332060

Y = 6264792

Cartographie IPLI 2000



Eléments de la Bd Topo



Echelle : 1/10 000ème

Source : IGN 2009

IPLI 2000

DREAL Aquitaine

Convergence nomenclature IPLI Aquitaine:
Convergence nomenclature Corine Biotope :

2.2.2 Vergers et petits fruits

Niveau 1 2. Territoires agricoles
Niveau 2 2.2 Cultures permanentes
Niveau 3 2.2.2 Vergers et petits fruits

Définition générale : Parcelles plantées d'arbres fruitiers ou d'arbustes fruitiers : cultures pures ou mélange d'espèces fruitières, arbres fruitiers en association avec des surfaces toujours en herbe. Y compris les châtaigneraies et les noiseraies. Les vergers sous filets sont à intégrer à cette catégorie. Les truffières peuvent également être incluses dans cette classe.

Précisions pour la cartographie: s'appuyer sur RPG 2009 à la marge

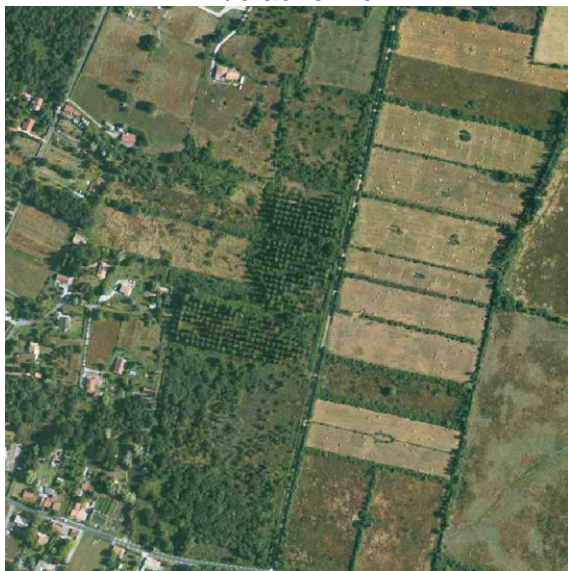
Remarque :

UMC : 1ha / 10 000m²

Règles spécifiques de cartographie :

Exemple Gironde

Commune
Coordonnées Géographiques
Vue aérienne



Saint Vivien de Médoc
X = 385454 Y = 6489415
Cartographie IPLI 2000



Éléments de la Bd Topo



Echelle : 1/10 000ème
Source : IGN 2009
IPLI 2000
DREAL Aquitaine

Exemple Landes

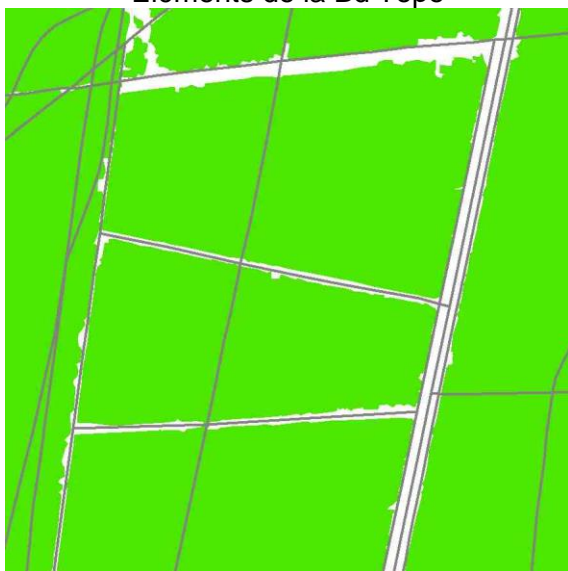
Commune
Coordonnées Géographiques
Vue aérienne



Mimizan
X = 357353 Y = 6352795
Cartographie IPLI 2000



Éléments de la Bd Topo



Echelle : 1/10 000ème
Source : IGN 2009
IPLI 2000
DREAL Aquitaine

Exemple Pyrénées-Atlantiques

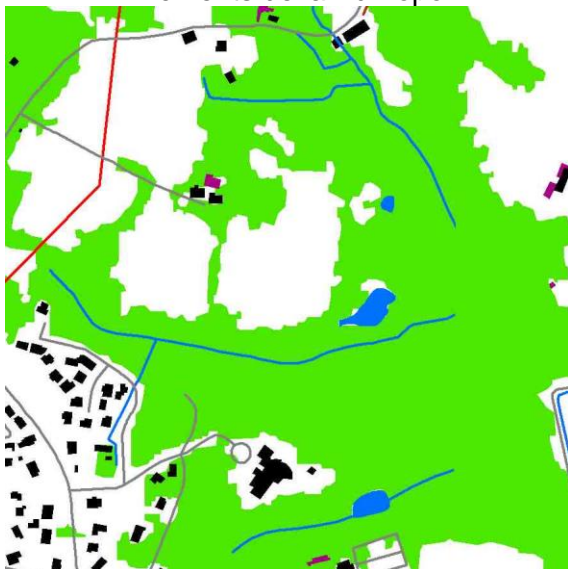
Commune
Coordonnées Géographiques
Vue aérienne



Bayonne
X = 341505 Y = 6276984
Cartographie IPLI 2000



Éléments de la Bd Topo



Echelle : 1/10 000ème
Source : IGN 2009
IPLI 2000
DREAL Aquitaine

Convergence nomenclature IPLI Aquitaine:
Convergence nomenclature Corine Biotope :

2.3.1.0 Prairies

Niveau 1	2. Territoires agricoles
Niveau 2	2.3 Prairies
Niveau 3	2.3.1 Prairies
Niveau 4	2.3.1.0 Prairies

Définition générale : Surfaces enherbées denses de composition floristique composées principalement de graminacées, non incluses dans un assolement. Principalement pâturées, mais dont le fourrage peut être récolté mécaniquement. Y compris des zones avec haies (bocages).

Les gels agricoles ou prairies temporaires peuvent également être intégrés dans cette classe. Des surfaces en herbe à proximité à proximité d'espaces urbanisées mais sans vocation agricole peuvent également être incluses.

Précisions pour la cartographie:

UMC : 1ha / 10 000m²

Règles spécifiques de cartographie :

Exemple Gironde

Commune
Coordonnées Géographiques
Vue aérienne



Vendays Montalivet
X = 382447 Y = 6481862
Cartographie IPLI 2000



Éléments de la Bd Topo



Echelle : 1/10 000ème
Source : IGN 2009
IPLI 2000
DREAL Aquitaine

Exemple Landes

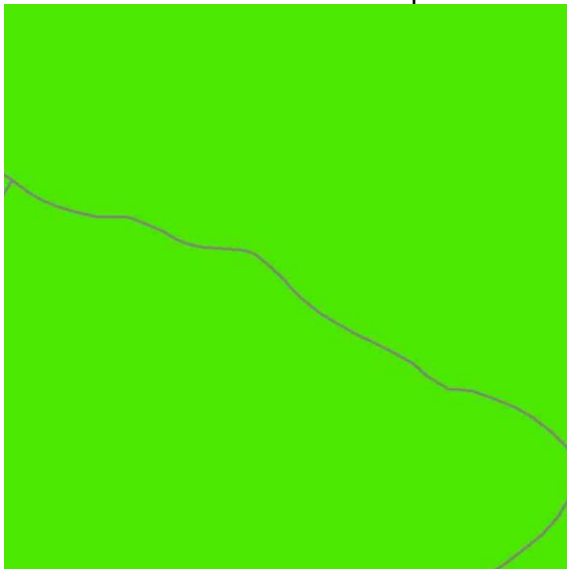
Commune
Coordonnées Géographiques
Vue aérienne



Soustons
X = 346392 Y = 6303848
Cartographie IPLI 2000



Éléments de la Bd Topo



Echelle : 1/10 000ème
Source : IGN 2009
IPLI 2000
DREAL Aquitaine

Exemple Pyrénées-Atlantiques

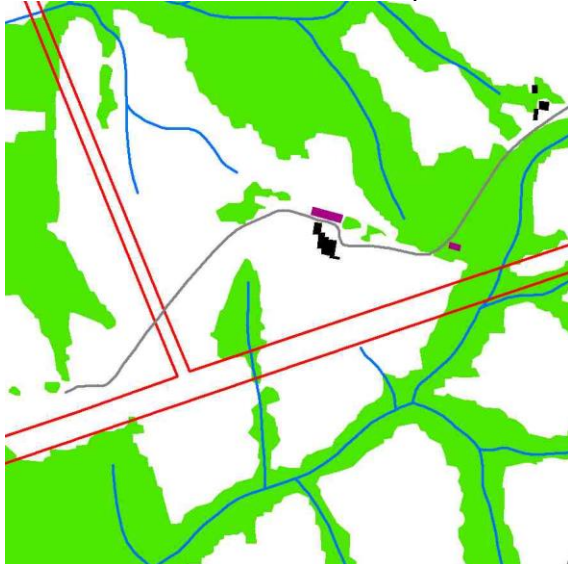
Commune
Coordonnées Géographiques
Vue aérienne



Saint Pée sur Nivelle
X = 326173 Y = 6263424
Cartographie IPLI 2000



Eléments de la Bd Topo



Echelle : 1/10 000ème
Source : IGN 2009
IPLI 2000
DREAL Aquitaine

Convergence nomenclature IPLI Aquitaine:
Convergence nomenclature Corine Biotope :

2.3.2.0 Surfaces en herbe non agricoles

Niveau 1	2. Territoires agricoles
Niveau 2	2.3 Prairies
Niveau 3	2.3.2 Surfaces en herbe non agricoles
Niveau 4	2.3.2.0 Surfaces en herbe non agricoles

Définition générale : Principalement bandes enherbées le long des routes.

Précisions pour la cartographie:

UMC : 1ha / 10 000m²

Règles spécifiques de cartographie :

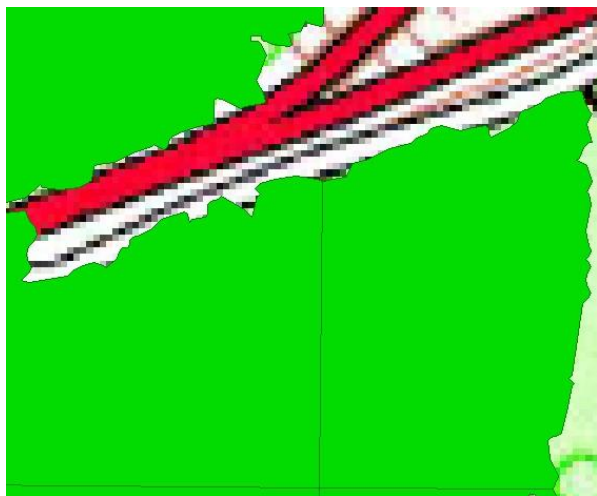
Exemple Gironde

Commune
Coordonnées Géographiques
Vue aérienne



St-Geours-de-Mareme
X = 360894 Y = 6297366
Cartographie IPLI 2000

Eléments de la Bd Topo



Echelle : 1/10 000ème
Source : IGN 2009
IPLI 2000
DREAL Aquitaine

2.4.3.1 Espaces agricoles en friche

Niveau 1	2. Territoires agricoles
Niveau 2	2.4 Zones agricoles hétérogènes
Niveau 3	2.4.3 Territoires principalement occupés par l'agriculture, avec présence de végétation naturelle importante
Niveau 4	2.4.3.1 Espaces agricoles en friche

Définition générale : Surface dont l'exploitation agricole est abandonnée.

Ce code a été attribué aux espaces agricoles non entretenus de végétation basse. Il peut concerner des terrains avant des travaux (futur plan d'eau par exemple) ou des parcelles d'anciennes peupleraies non ré-exploitées.

Les zones de jachères sont codées soit en 2431(aspect hétérogène) soit en 2111 (sol nu) soit en 2310, selon l'homogénéité de la parcelle et le couvert.

Les zones de stockage temporaires ne sont pas individualisées et sont comprises dans la surface agricole ou rattachées à l'exploitation si elle est contigüe.

Les zones de dépôts sont codées en 1321.

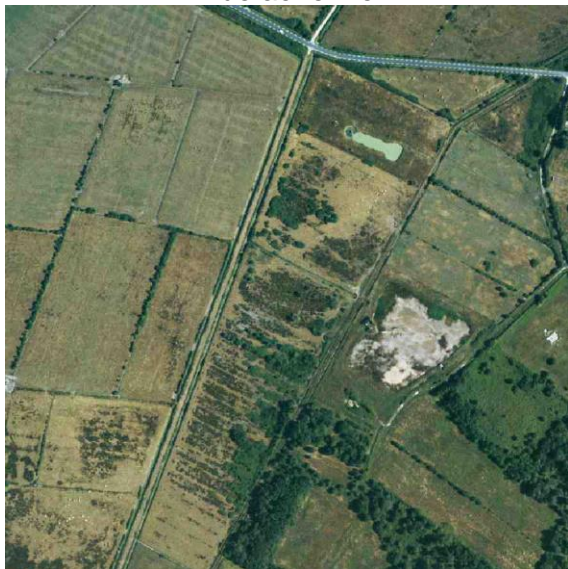
Précisions pour la cartographie:

UMC : 1ha / 10 000m²

Règles spécifiques de cartographie :

Exemple Gironde

Commune
Coordonnées Géographiques
Vue aérienne



Jau Dignac et Loirac
X = 387661 Y = 6487906
Cartographie IPLI 2000



Éléments de la Bd Topo



Echelle : 1/10 000ème
Source : IGN 2009
IPLI 2000
DREAL Aquitaine

Echelle : 1/10 000ème
Source : IGN 2009

Exemple Landes

Commune
Coordonnées Géographiques
Vue aérienne



Soustons
X = 347228 Y = 6303228
Cartographie IPLI 2000



Éléments de la Bd Topo



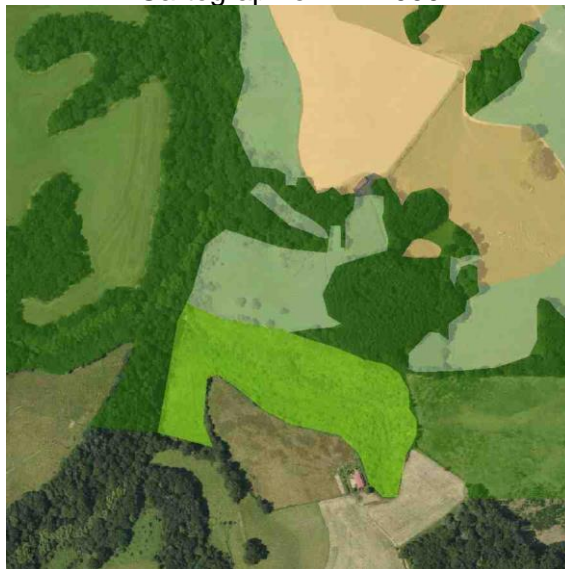
Echelle : 1/10 000ème
Source : IGN 2009
IPLI 2000
DREAL Aquitaine

Exemple Pyrénées-Atlantiques

Commune
Coordonnées Géographiques
Vue aérienne



Saint Pée sur Nivelles
X = 333804 Y = 6254283
Cartographie IPLI 2000



Éléments de la Bd Topo



Echelle : 1/10 000ème
Source : IGN 2009
IPLI 2000
DREAL Aquitaine

Convergence nomenclature IPLI Aquitaine:
Convergence nomenclature Corine Biotope :