

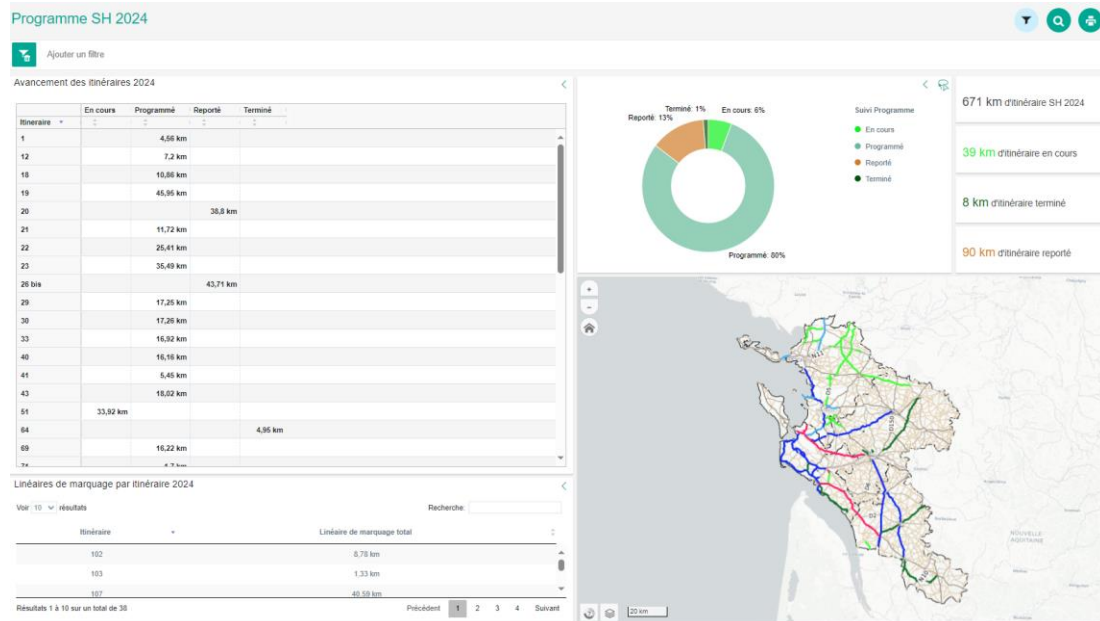
Domaines
d'application de
GEOKEY
par le département de
la Charente-Maritime

- 1- **Commande entreprise**
- 2- **Planification**
- 3- **Suivi d'activité**
- 4- **Exploitation**

Aide à la commande entreprise

GEOSIR / GEOKEY

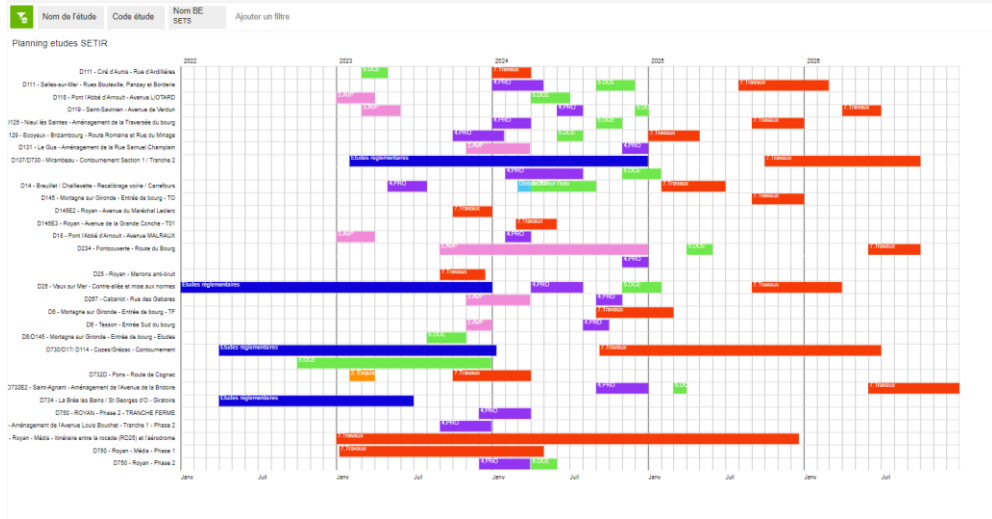
- **Signalisation horizontale :**
 - Recensement des itinéraires SH
 - Programmation renouvellement
 - Calcul des linéaires de marque



[Programme SH \(charente-maritime.fr\)](http://charente-maritime.fr)

Planification

Planning des études



GEOSIR / GEOKEY

- Etudes et travaux
- Application SETIR
 - Intégration des études existantes
 - Création de planning
 - Suivi des études

[SETIR \(charente-maritime.fr\)](http://charente-maritime.fr)

The screenshot shows a detailed view of a study project in the SETIR application. The main title is 'ET_ECHJ_66 : D113-264-115D - LA GUE D'ALLERE - Aménagement traverse' and it is noted as 'Etude suivie par le BET Echillais'. The interface includes a table of contents, a map of the project location, and a detailed 'Avancement par phase' (Progress by phase) table.

Contenu	EPIC	Road	PSD	ASD	PSF	ADP	Logiciel
Le Gue d'Allere	CDC Aunis Atlantique	D113	0	0	0	0	480
La Rande	CDC Aunis Atlantique	D115D	0	0	1	0	547
Le Gue d'Allere	CDC Aunis Atlantique	D264	7	0	7	0	660

Phase	en cours de production	non commencé	validé MCA
1. Prise de commande			✓
2. Enquêtes, OPC			✓
3. APP			✓
4. PPI			✓
5. DCE			✓
6. Travaux			

Convention étude et travaux

Cette configuration ne renvoie pas de donnée

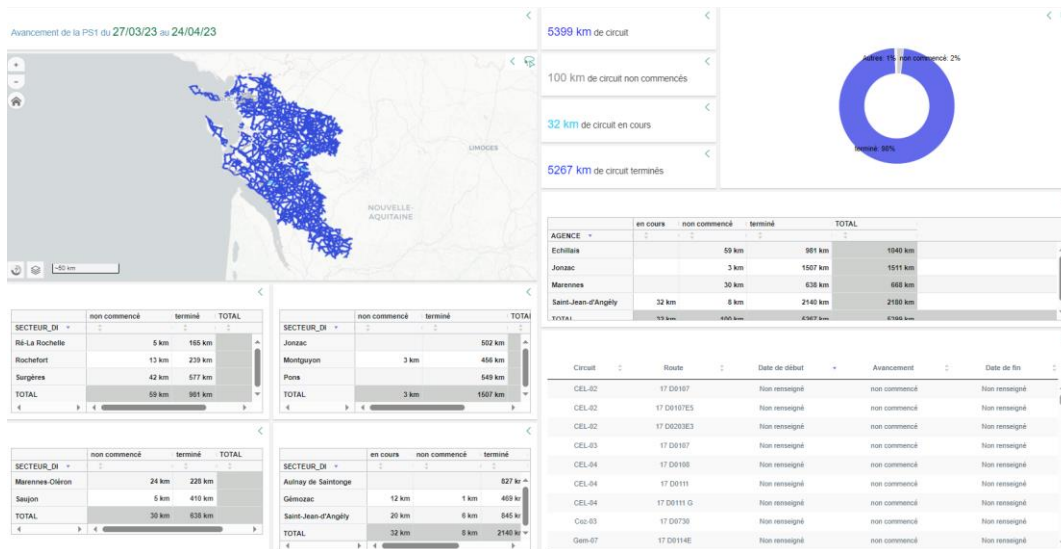
Opération	Programme	Milieu	Montant AP	Ligne de crédit	Dotation CP	Montant antérieur
EDH4216	DEH4216V	2016	2 000 000			

Suivi d'activité

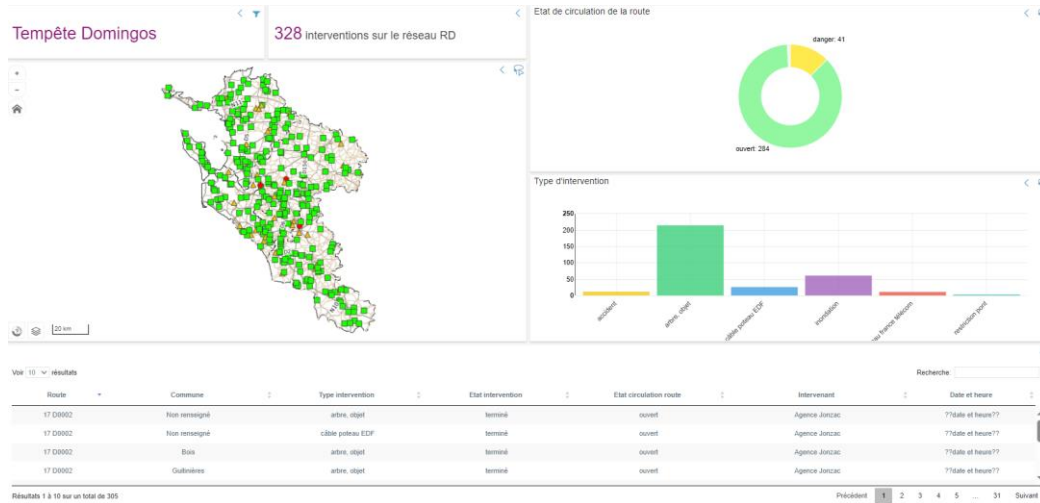
GEOSIR / GEOKEY

- Fauchage

- Intégration des circuits de fauchage
- Saisie des centres d'exploitation
- Suivi avancement par la direction



Exploitation



GEOSIR / GEOKEY

- Expérimentation tempête et inondations novembre/décembre 2023

- Saisie des demandes d'interventions [Application SCEE](#)
- Suivi et remontées d'information à la Direction Générale, liste des routes coupées sur le site du département
- Tournée des interventions par les chefs de secteur
- [Suivi des interventions \(charente-maritime.fr\)](#)

MERCI DE VOTRE ATTENTION